

Remplacement housse de si ge

Cat gorie : int rieur et electricit 

Publi  par [Ghost2000](#) le 26/09/2008

Comment changer ses housses de si ges avant.

Remplacement de la housse dossier du si ge conducteur

Pour Megane Ph1. Je pense que le principe sera le m me pour la Ph2

Mat riel utilis s :

- 2 tournevis plat (petit et moyenne taille)
- Une pince  tau
- Une pince plate
- Un tournevis  toile T2
- Votre patience et m ticulosit 

ETAPE 1 : D montage du si ge

Moi j'ai d branch  la batterie

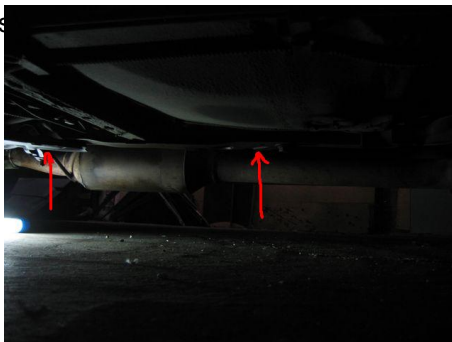
D connect  les connecteurs pr tensionneur sous le si ge (accessible   l'avant sous le si ge)

Photo a venir

D visser les 4 vis sous le chassi

Celles de l'ext rieur sont facilement accessible.

Les 2 int rieur se trouve au niveau de la protection  chappement, il y a 2 trous pr vus laissant acc s aux vis







Pour Éviter que le siége tombe tout seul dans la voiture une fois les vis retirées, mettre le siége vers l'avant ou le dossier basculé vers l'avant.

Sortir le siége de la voiture

ETAPE 2 : Démontez les accessoires du siége

Démontez la manette de réglage des lombaires

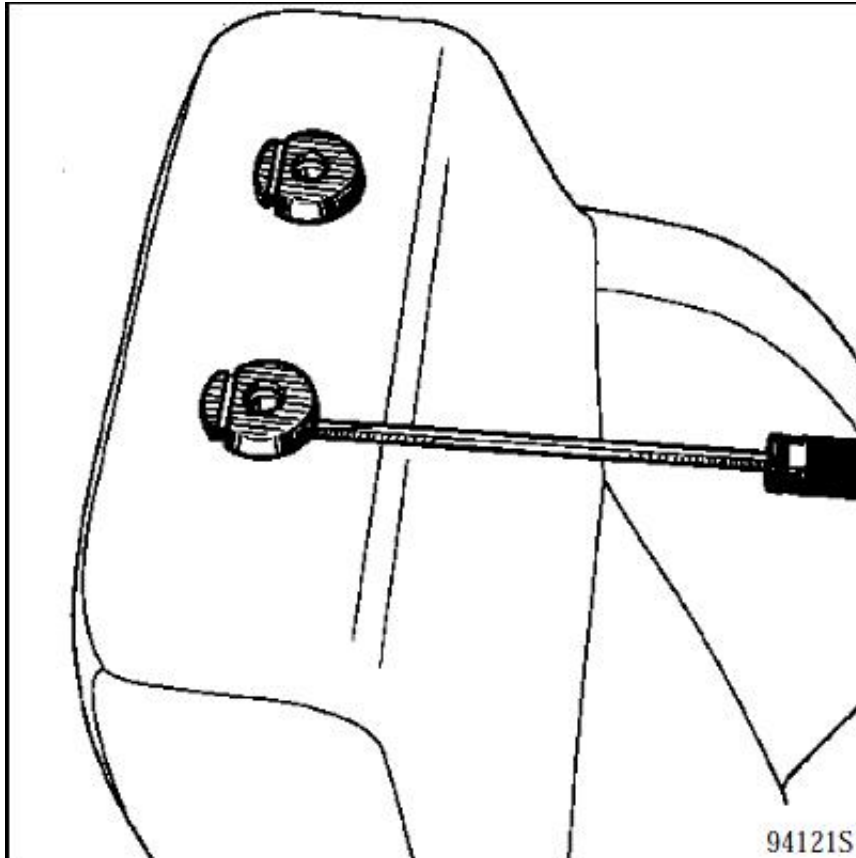


Débrancher la manette de basculement

- Sur mon siège j'ai du la casser car trop bien collée
- Dévisser les 2 vis



- A l'aide d'un tournevis plat, retirer les plastique maintenant les appuis têtes.





ETAPE 3 : D monter la housse du si ge

Depuis l'arri re du si ge retirer les  lastiques en caoutchouc qui maintiennent la housse du dossier

D clipser le bord arri re de la garniture



Une fois d'clipser tirer le tissu depuis l'avant du siége



On va attaquer la partie la plus fastidieuse
En effet tous les Élastiques sont maintenus par des agrafes "nez de porc"

Dans le Manuel de Réparation ils proposent de les couper
N'ayant pas envi d'en racheter j'ai donc tous simplement "dégrafé" à l'aide des tournevis plat

- Dégrafer de chaque côté du siège les Élastiques suivants



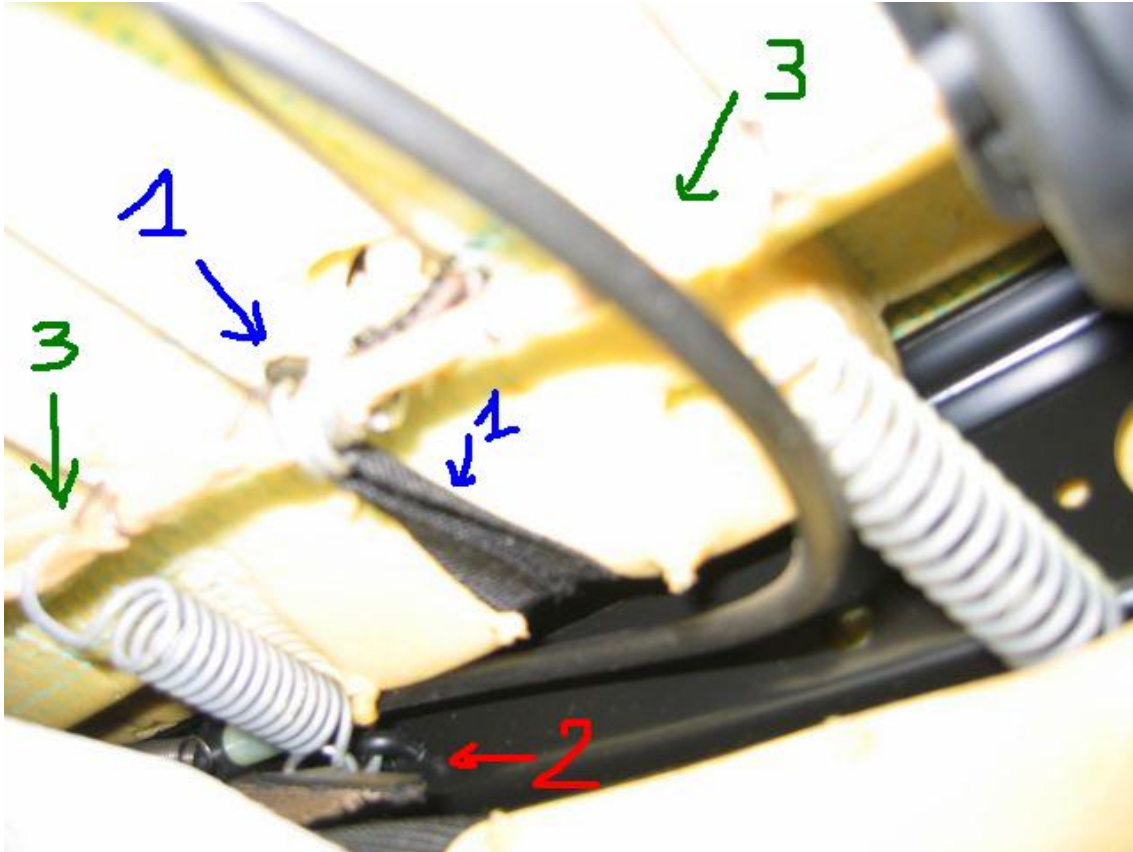




1 - Un peu plus au milieu du si ge, d grafer de chaque cot  l' lastique

2 - **Attention** : Cot  armature du si ge les ressorts sont fix s sur des anneaux plastique non solidaire de l'armature, attention donc de ne pas les perdre en manipulant le si ge

3 - Retirer les ressorts de chaque cot  (je me suis aid  de la pince  tau pour une meilleur prise). Il y en aura que 4 sur les 8 pr sent a d monter





On peut d'ailleurs monter un peu la housse



On arrive À la partis entre tissu et velours. D'À©grafer les agrafes restantes



La housse peut être retirée complètement





ETAPE 5 : Remise en place de la House

Je n'ai pas fait de photos car j'en avais un peu marre.

Par contre si vous remettez bien les agrafes aux bons emplacements, il ne devrait pas y avoir de problème sur la position de la housse ni de flottement.

Pour refermer les agrafes, s'aider de la pince plate.

ETAPE 6 : Remise en place du siège

- Remettre les réglages du siège (poignée lombaire, poignée basculement....)
- Remettre le siège dans la voiture
- Rebrancher les connecteurs sous le siège (prétensionneur)
- Rebrancher la batterie vérifier que aucun voyant ne soit allumé au tableau de bord

RESULTAT :

Mon ancienne housse





Une fois remplacé

