

Connections :



Présentation des éléments :



- 1 Clips noirs nécessaires pour maintenir les notices
- 2 Notice
- 3 Contrôleur/récepteur (relié à la batterie)
- 4 Contrôleur multifonction nécessaires pour le fonctionnement des notices (reliés à la batterie)
- 5 Adhésifs à placer sous le boîtier du récepteur et sous le contrôleur
- 6 Attaches permettant de maintenir les cables
- 7 Vis courtes pour attaches (6)
- 8 Vis à extrémité de type foret ou auto-taraudeuse (à utiliser avec une perceuse ou une

visseuse)

9 Colsons (personnellement ne pas les utiliser car mauvaise qualité)

10 Télécommande (distance maxi 5 mètres, à utiliser avec le contrôleur éteint), perso je n'ai pas encore réussi à la faire fonctionner, même problème avec le kit que j'avais avant)

11 Protection pour les connexions à placer impérativement et à maintenir avec du chatterton afin de garder une bonne étanchéité

Voilà, ça peut prêter le tour du matériel, passons à la pratique.

(JE RAPPELLE QUE LE MONTAGE QUI VA SUIVRE NE FAIT PAS OFFICE D'EXCLUSIVITE, VOUS ETES LIBRE DE CHOISIR LES ACCESSOIRES, LE MATERIEL ET OUTILS NECESSAIRES A LA REALISATION DU MONTAGE.

CECI N'EST QU'UN EXEMPLE PARMIS TANT D'AUTRES)

BON COURAGE !

Petit conseil avant de commencer, placer les câbles autour de la voiture en faisant bien attention aux connexions (voir vu d'ensemble au dessus) afin d'avoir assez de câbles pour les connexions



1. Naons Ã placer sur le devant de la voiture
2. Naons Ã placer sur le coter droit de la voiture afin d'avoir l'extrÃ©mitÃ© du cable (flÃ¢che gauche verte) prÃ©s du compartiment moteur plus prÃ©cisÃ©ment prÃ©s de l'endroit ou nous allons passer les cables pour accader Ã l'habitacle
3. NÃ©ons Ã placer Ã l'arriÃ©re de la voiture
4. NÃ©ons Ã placer sur le cotÃ© gauche de la voiture

Tout d'abord bien repÃ©rez l'endroit ou vous allez placer les nÃ©ons, pour vous aidez je vais vous indiquez l'endroit ou il est plus judicieux de percer, afin de ne rien endommager et permettant aussi l'utilisation de l'Ã©lÃ©vateur vous allez comprendre.



Les trois flÃ¢ches indiquent les endroits ou vous devez placer les clips noirs (moi je vous conseil avant de commencer, c'est de les clipsÃ©s tout de suite sur les nÃ©ons et de faire un repÃ©rage avec le nÃ©ons, ensuite nettoyer la surface Ã percer (pas comme un acharner non plus). Faites une marque comme vous pouvez et percez deux trous par clips de 3 mm de diamÃ©tre (Ã l'aide d'une perceuse ou bien aidez vous des vis Ã extrÃ©mitÃ©s de type foret (8) avec une visseuse/dÃ©visseuse avant de faire les trous)





Pour moi j'ai du retirer les clips de mon ancien kit que j'avais laissé, en les retirant ils se sont cassés comme du verre, j'en ai sauvé que 3 sur 6 donc il ne faut pas négliger l'entretien.



Une fois le travail fini positionner les clips devant les trous et visser à l'aide des vis à extrémité de type foret et visser comme ceci mais pas à fond visser au ¼ ou à moitié afin de pouvoir clipser le nôtre ensuite car la pose est assez difficile car les clips ne sont si souples qu'on le pense mais ne vous incitez pas dans le montage nous n'allons utiliser que 6 clips au lieu de 12 ce qui vous laisse une marge d'erreur !



D'ailleurs pour le reflet du soleil, la flèche rouge représente le clips, le rond représente l'extrémité de la vis et la flèche verte représente la partie la plus fragile, celle qu'il faut maintenir lorsque vous clipser le nous.



Une fois le travail r ussi, il ne vous reste plus qu'a serrer les vis effectuer la m me chose pour l'autre cot .

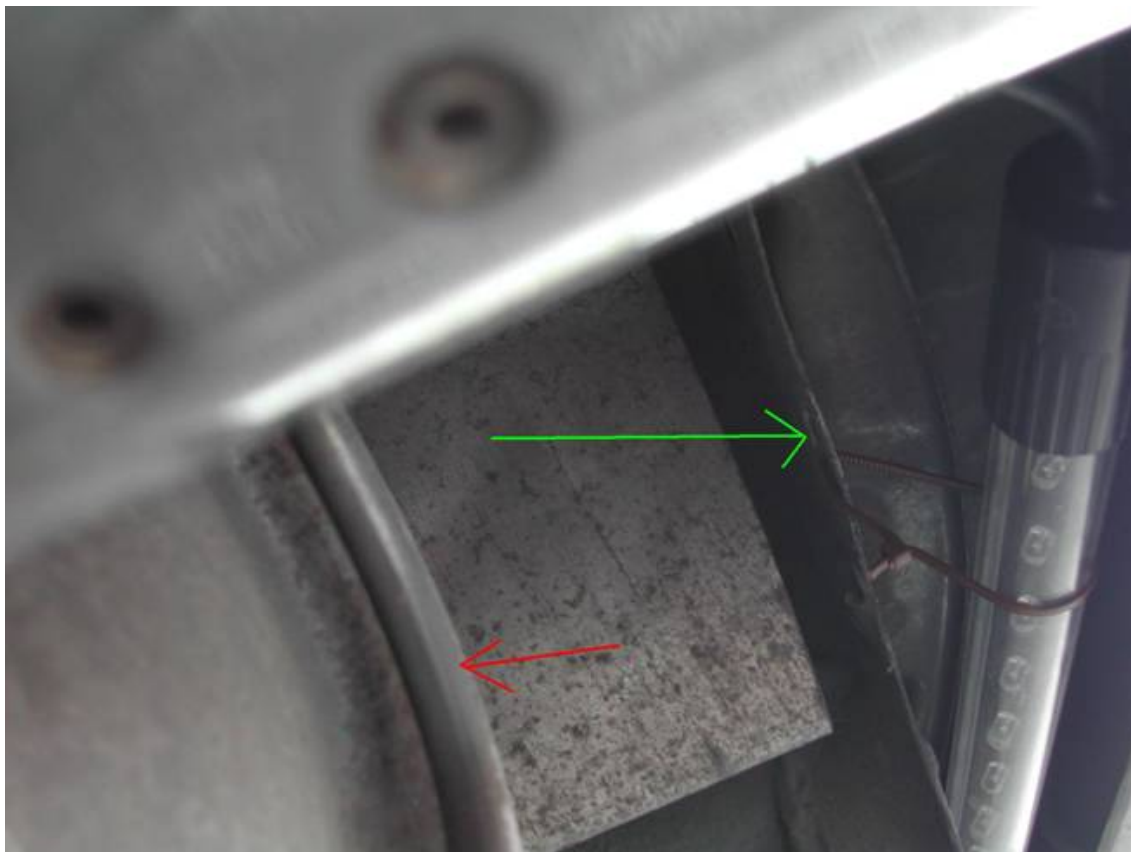


Ensuite attaquons nous   l'arri re, la premi re fois que j'avais installez le kit j'avais placer le n ons arri res aux niveaux des essieux des roues arri res (fl che rouge), d fait on voyez mal la nuit le n ons, donc j' ai chercher un autre endroit et je l'ai trouver, pr s du pare-choc arri re, l'endroit est plus stable et plus judicieux.



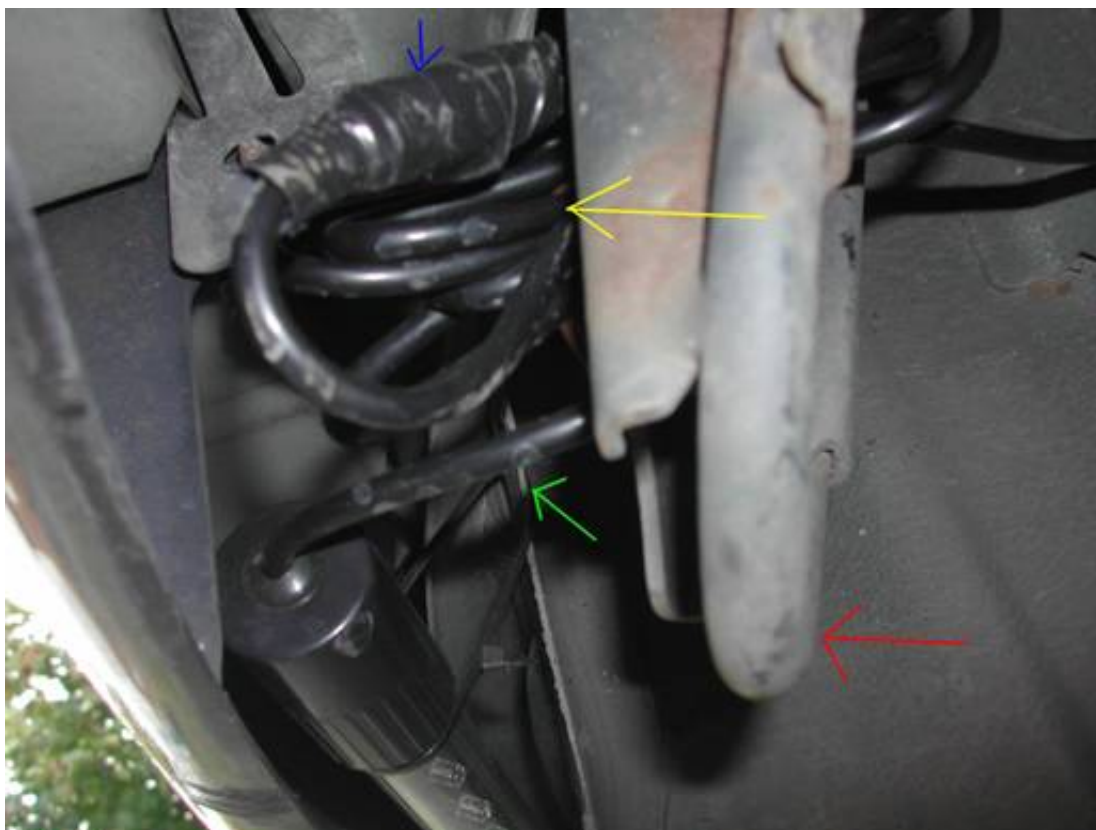
[http://www.megane-france.net/Photos/a...ons_fichiers/image035.jpg]/img]

Normalement si vous regardez bien il doit y avoir des trous qui devront permettre d'attacher les colsons, d'ailleurs on ne voit pas très bien mais ce n'est pas très difficile. Ce qui compte c'est que le câble ne bouge pas, pour le cablage on verra après. La flèche verte représente le trou qui doit se situer près du pot d'échappement (flèche rouge).



Le deuxième trou doit se situer à droite du pare choc près d'une sorte de crochet en forme de U.

- La flèche bleue représente la connection qui est recouverte de chatterton pour l'attacher.
- La flèche jaune représente le surplus de cables (ben oui faut bien le mettre quelques parts)
- La flèche verte représente le trou qui va servir pour la fixation
- La flèche rouge représente ce fameux crochet en forme de U (ici il s'agit d'une phase 1 de 97, je ne sais pas si c'est la même chose pour les autres modèles)



Une fois le néon fixé on passe à l'avant de la voiture.

Je ne sais pas si c'est le cas pour vous mais pour moi j'ai une protection en plastique juste ne dessous du moteur ce qui m'a permis de fixer le néon facilement, tout d'abord prenez le neon et positionnez le aidez vous d'une personne, ensuite marquez avec un marqueur ou un crayon l'endroit ou il faut percer (regardez les ronds rouges ils représentent les trous, faites en assez pour que le néon tienne).

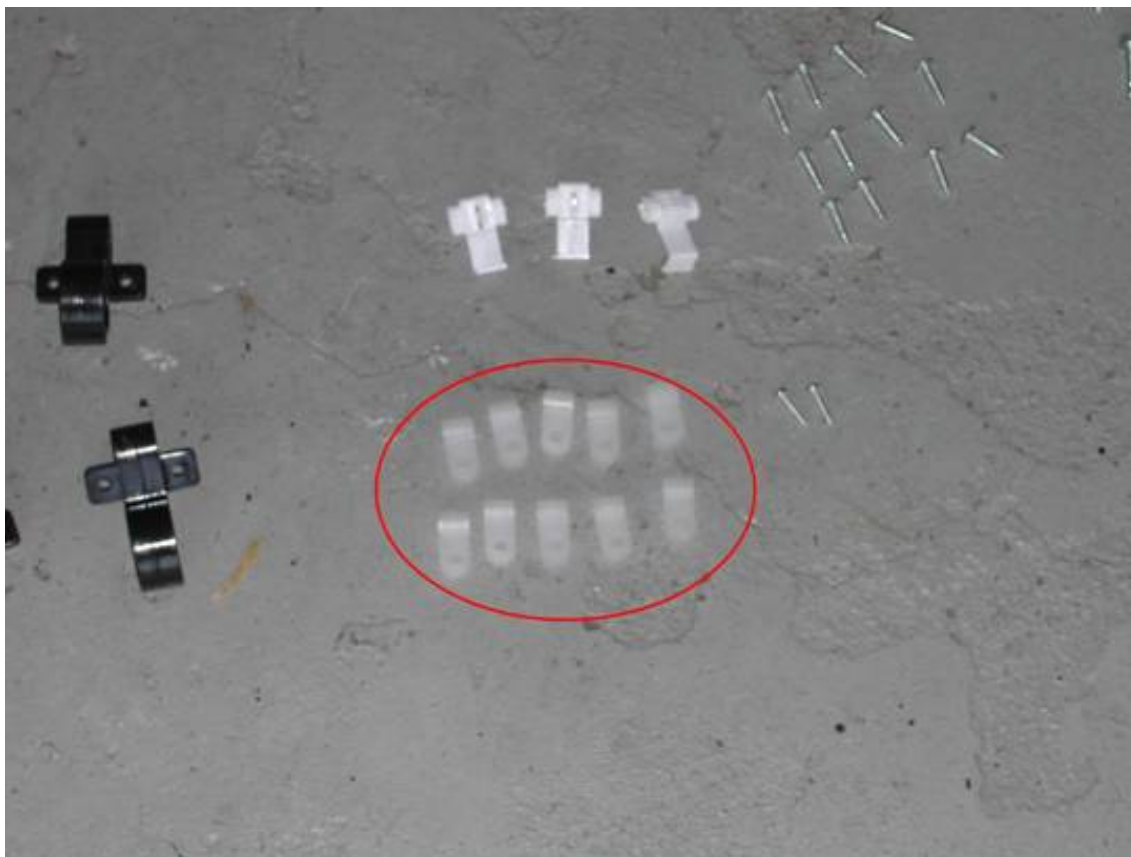


Une fois les trous effectués passer le colson dans un des trou et à l'aide de votre main, passez par l'opération et repassez le dans l'autre trou comme ceci :



Une fois le tout fixé, il ne vous reste plus qu'À s'occuper de l'hygiÃ©ne des cables.

Pour cela aidez vous des attaches :



CommenÃ§ons par le cotÃ© latÃ©ral gauche



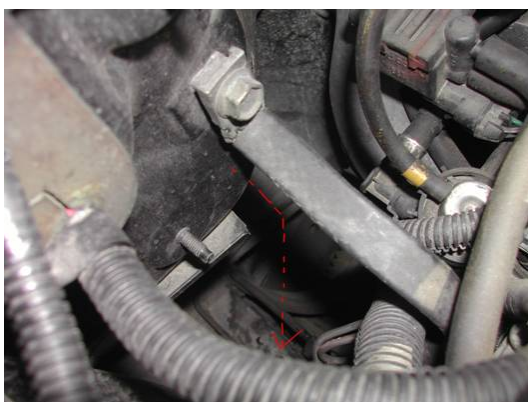
- La flèche verte représente le plastique qui se trouve près de la roue avant gauche, une sorte de garde boue, je m'en suis servi pour attacher le câble. J'ai juste fait un petit trou et passer un colson, surtout essayez de mettre le fil le plus loin possible du pneu de telle sorte que lorsque vous braquerez les roues à gauche, celle-ci ne puisse pas toucher le fil, si ça peut vous aider, tournez les roues tout de suite.



Pour le reste essayez de coincer les câbles comme vous pouvez avec des colsons, si vous avez des problèmes et si vous voulez plus de photos n'hésitez pas. Ensuite nous allons passer le câble qui va être relié au contraire leur c'est-à-dire celui qui va passer dans le compartiment moteur ; L'extrémité du câble se trouve sur le côté droit si tout est bien placé.



D'abord chercher un endroit entre la batterie et le dessous de caisse, attention à ne pas déranger certaines pièces du moteur telle que la courroie ou autre. Voir flèches rouges, aidez vous d'un fil de fer ou de quelque chose d'assez rigide pour passer le câble. Il faut mieux être deux pour réaliser cette tâche.



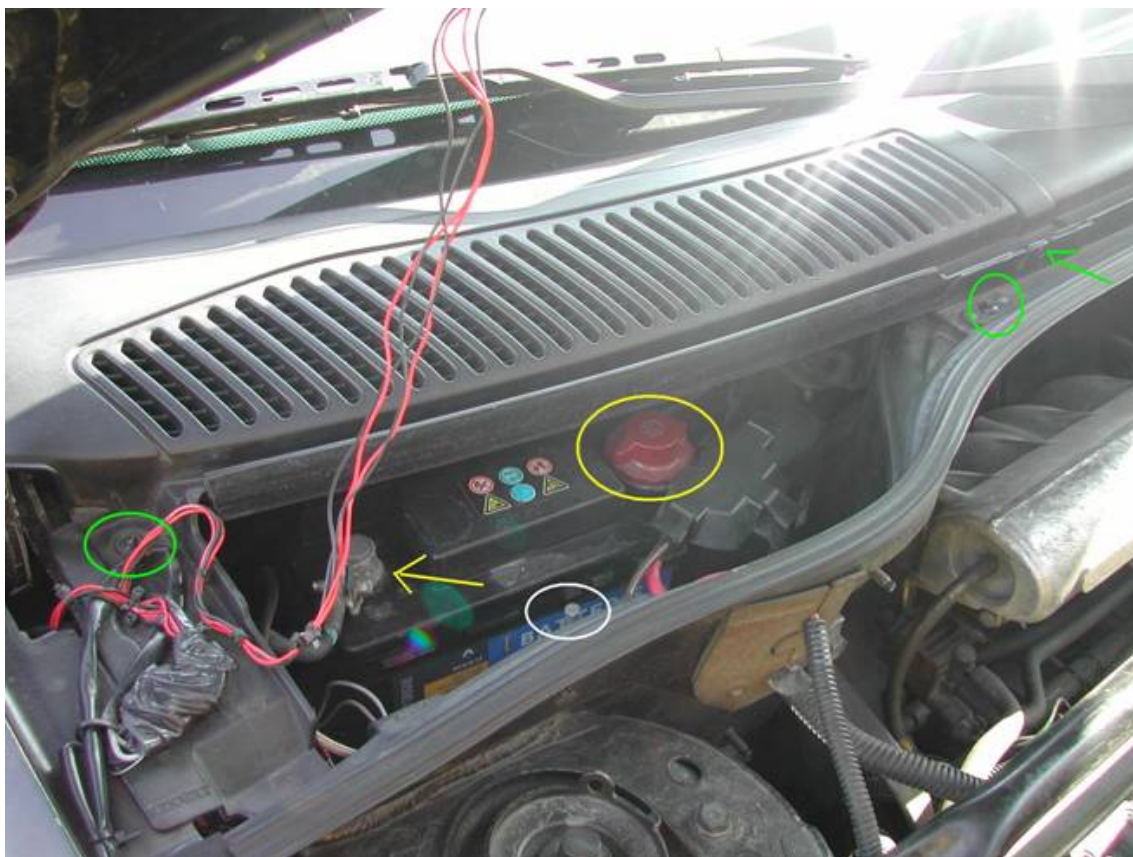


Une fois le cable passer, vous devez arriver à ce résultat :



Maintenant enlevons la batterie comme vous le voyez au dessus, c'est déjà fait .

- Les deux ronds vert représente les vis a enlever pour retirer la grille de ventilation.
- Le rond jaune représente le pole plus de la batterie qu'il faut dévisser pour la retirer
- La flèche jaune représente le pole négatif, il faut une clef à pipe
- Le rond blanc représente la barre qui est visser sur un morceau métallique qui maintien lui-meme la batterie, c'est cette vis qu'il faut dévisser en premier



Ensuite retirer la batterie :



Servez vous du joint pour recouvrir le cable passer prÃ©cÃ©demment dans le moteur :



Maintenant voici la clef pour accÃ©der Ã l'habitacle :



Il suffit simplement de tirer dessus assez fortement pour laisser passer les cables.

Ensuite passons à l'habitacle, niveau passager en dessous de la boîte à gant ce trouve l'autre extrémité de ce joint. Idem tirer dessus pour pouvoir passer le cable. (Flèche rouge)



La fâche bleue reprÃ©sente le fil de mes nÃ©ons, de mes gicleurs et de mes leds prÃ©s des feux et oui le tout est reliÃ© Ã un interrupteur.

Prenez le contrÃ´leur et le rÃ©cepteur puis joignez les fils rouges et noirs ensemble comme ceci :



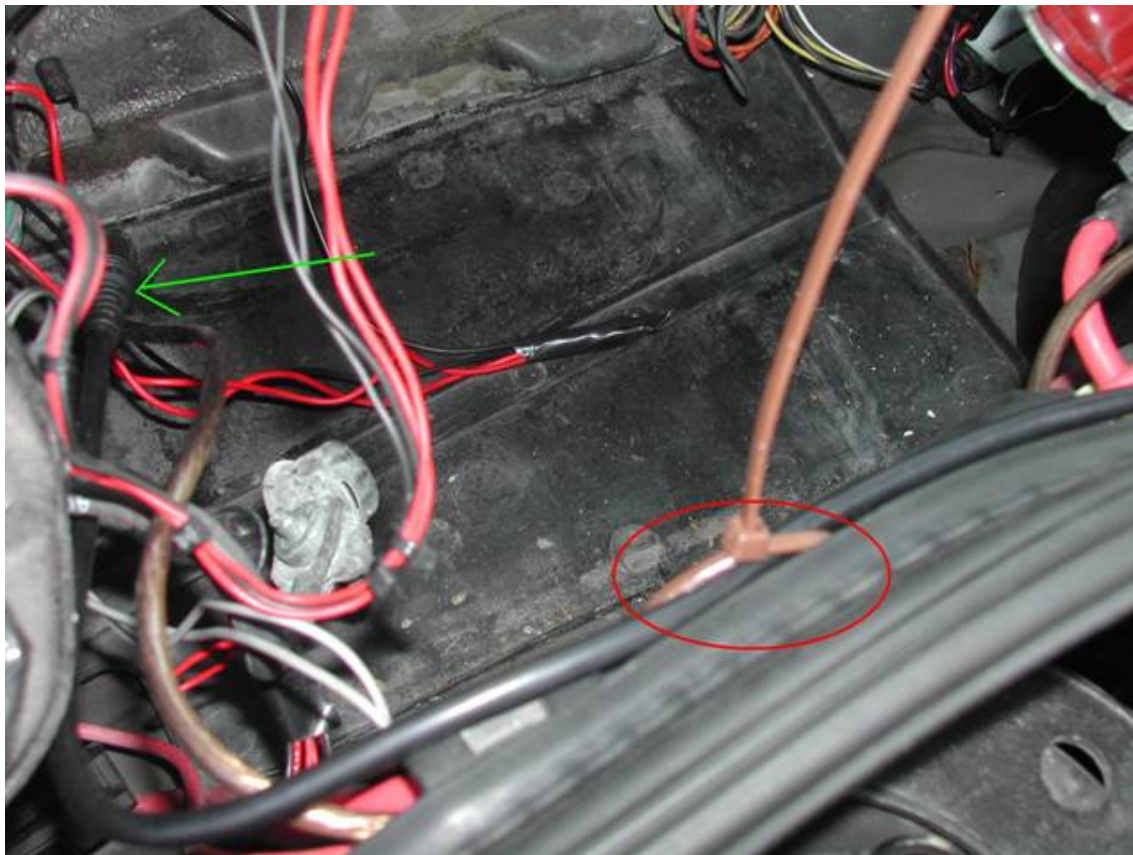
Ceci ne va nous permettre de pouvoir passer les cables plus facilement. Passez aussi le cable de connection noir qui va être relié à celui passer dans le compartiment moteur.



Receptionnez de l'autre côté:



Le rond rouge représente le colson qui sert à fixer le câble et la flèche verte le connecteur



Relier les deux connecteurs ensemble (rond rouge) et n'oublier pas la protection (flèche verte)



Voilà le résultat si tout a bien été effectué (flèches vertes)



Ensuite relier les deux fils jaune ensemble (celui du transformateur et celui de l'émetteur/récepteur) avec le raccord (rond vert)



Ensuite enlever le chatterton mis précédemment pour les fils rouges et noirs. Relier les deux fils rouges à la batterie comme ceci :



Remettez la batterie afin de pouvoir brancher les fils noirs sur le pôle négatif : (coincer-le au niveau de la flèche rouge)

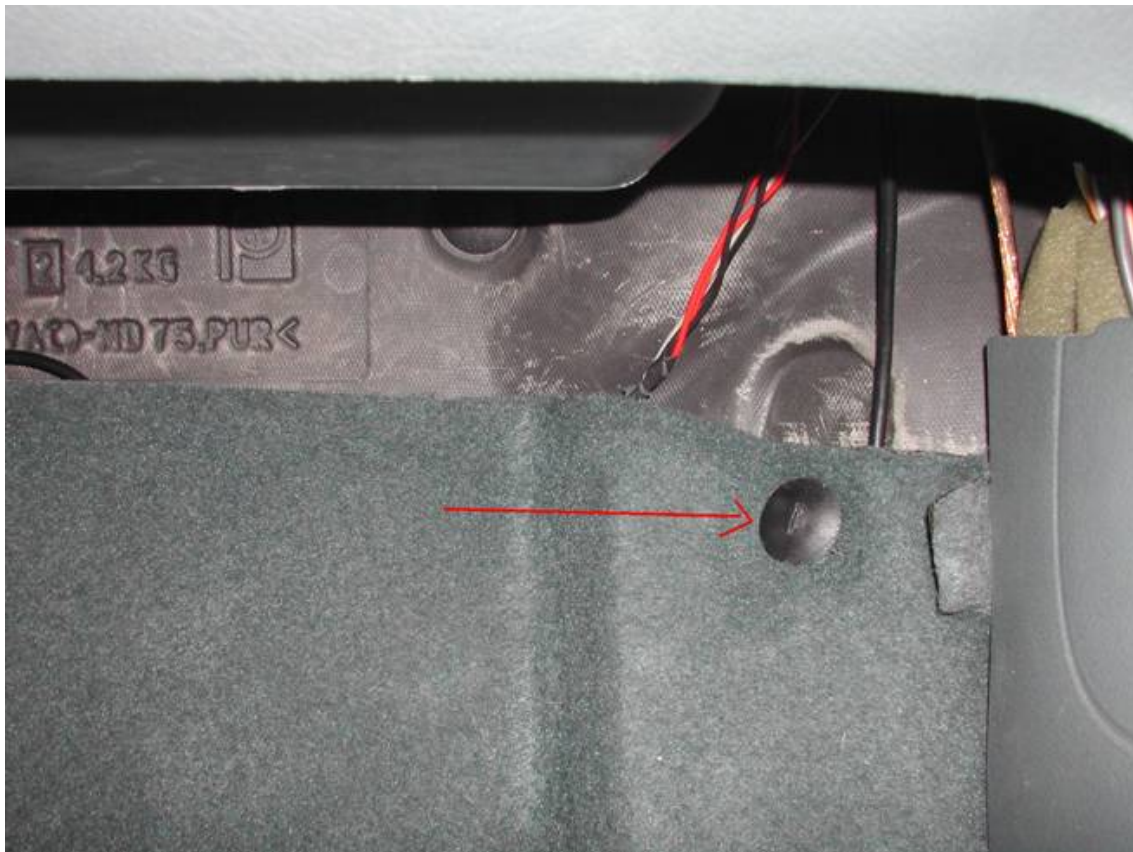


Maintenant que tout est fait, branchez toutes les connections entre les nœuds, faites un essai. Normalement tout doit être parfait. Occupez-vous de l'hygiène des câbles, vérifiez si les câbles sont bien installés et qu'ils ne gênent pas. Une fois tout à fait terminé, il ne vous reste plus qu'à placer le contrôleur et le récepteur dans l'habitacle.

Avec le contrôle de mon chien et mon chat J



Devissez la vis (flèches rouge) pour enlever la moquette afin de cacher les cables derri re



- Rond rouge = r cepteur
- Rond vert = fusible





Voilà , j'espère que vous avez réussi à arriver jusque là sinon, si vous voulez plus de photos ou de détails vous pouvez me contacter sur xderan59@hotmail.com ou m'envoyez un email sur nevermind-breast@wanadoo.fr.

KIT NEONS SOUS CHASSIS DISPONIBLE ACTUELLEMENT CHEZ NORAUTO POUR 59 euros.

Merci a Meganoman pour ce superbe photo-reportage qui j'espere vous sera utile si vous avez l'intention de poser des neons prochainement.