

Changement du fond de compteur (ph1 ph2)

Cat gorie : Modifications int rieur

Publi  par [Meganoman59](#) le 20/06/2008

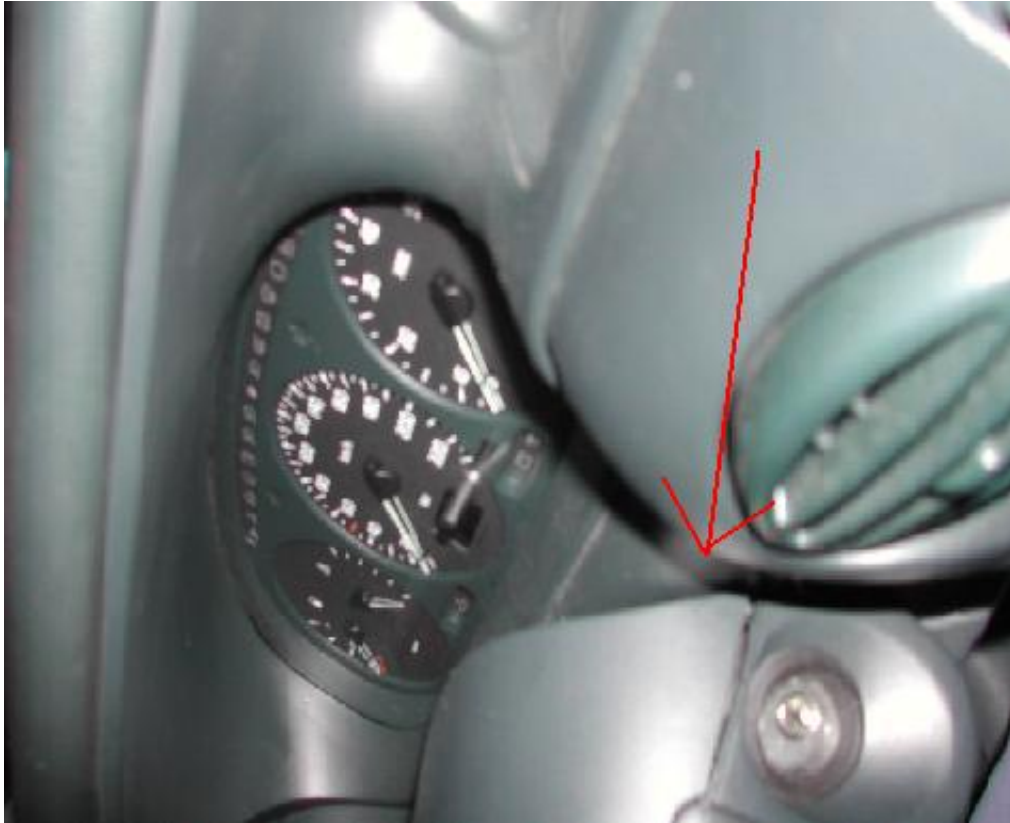
proc dure pour changer son fond de compteur.

Vous avez envie de donner une petite touche personnelle ou tout simplement, de changer la couleur de votre fond de compteur Meganoman59 a pens    vous et a r alis  l'article ci dessous bien d taill  surtout que maintenant avec la r pression, il faut plus souvent avoir les yeux sur le compteur que sur la route. Pour la s curit , c'est un progr .

Tout d'abord il faut declipser les 2 caches tweeter puis d visser la vis au niveau du tweeters (en tous 2).



Une fois ceux-ci fait, retirer d licatement le tableau de bord faites bien attention au volant, baissez-le si il le faut.



Une fois le tableau de bord enlevé, Ça fait peur!



L'Ã , les choses s'Ã©rieuses commencent, retirez d'abord les 3 vis autour du compteur.



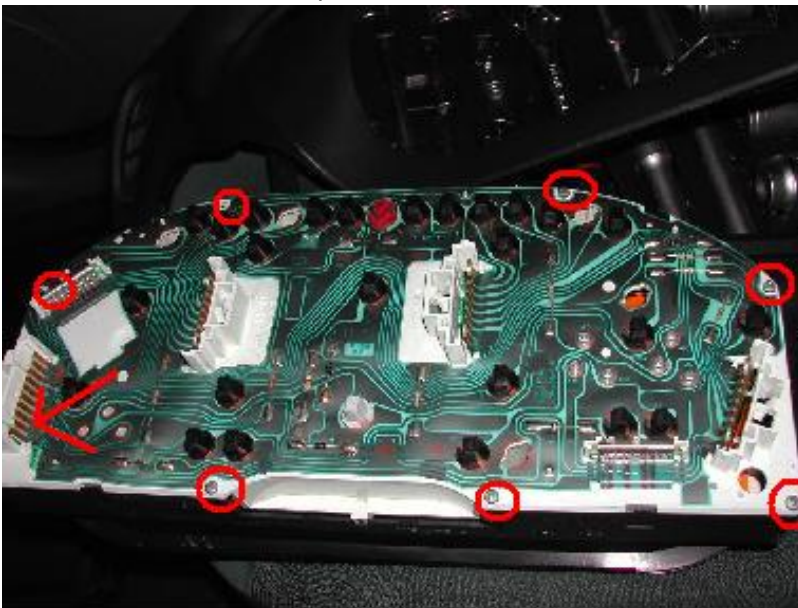
Incliner le compteur afin de mieux voir les connecteurs pour les dÃ©brancher.



Voila les connecteurs, attention ils sont tr s durs   retirer (il faut pincer au milieu de la fiche), d'ailleurs, j'ai oubli  de faire un gros plan.



Ensuite retirer le bloc compteur et d visser les vis situ es   l'arri re (8 je crois).



Ensuite, il faut enlever le compteur du support, pour cela, il faut appuyer sur les 4 clips, attention aux mouvementx brutaux, moi j'ai eu du mal À les retirer mais bon un peu de patience et le tour est jouÃ©. Ensuite retirez trÃ©s dÃ©licatement le compteur du bloc et Ã§a donne Ã§Ã !



Attention aux fils verts de la photo, surtout pour le bouton du compteur (le cercle vert) une fois enlevé, vous allez avoir l'impression qu'il ne tient pas mais pas de soucis une fois le tout remis, plus rien ne bougera.

Voilà, pour les aiguilles, se munir d'une fourchette pour les lever à la verticale sans les casser ni tordre l'axe, ça marche très bien.



Une fois les aiguilles enlevées, retirer la partie noire, c'est-à-dire le plastique du compteur, ne vous inquiétez pas si c'est un peu dur à enlever parce que c'est collé (inutile de remettre de la colle pour le remonter après, ça tient suffisamment). Ensuite scanner le compteur (moi j'ai dû m'y prendre deux fois pour le scanner, il était trop grand) > voici les photos du scan pour ceux que ça intéresse :





Ensuite avec un logiciel de retouche d'image, personnaliser le compteur (je vous conseille photoshop Cs), tr s facile   utiliser (pour ceux qui ne savent pas comment faire, je suis   votre disposition pour des cours on line, par contre je n'ai pas d'adresse pour le t l charger, donc soit vous l'achetez (vu le prix) , soit vous DL.. , chacun   sa m thode

Pour le fond de compteur pr t   imprimer, equinox vous le met   votre disposition dans la section

tÃ©lÃ©chargement ou en bas de cette page ;).

Ensuite une fois modifiÃ©, imprimez-le sur du papier normal, feuille blanche (vÃ©rifiez que la lumiÃ¨re passe Ã travers), vÃ©rifiez si la taille correspond au fond de compteur d'origine. Si c'est le cas, imprimez l'autre morceau du fond de compteur, ensuite dÃ©coupez Ã l'aide d'une paire de ciseaux et d'un scalpel le fond de compteur, en d'coupant bien les endroits indiquÃ©s ci-dessous : si tout va bien vous devez avoir 3 parties (logique, compte tours, kilomÃ©trage, essence)



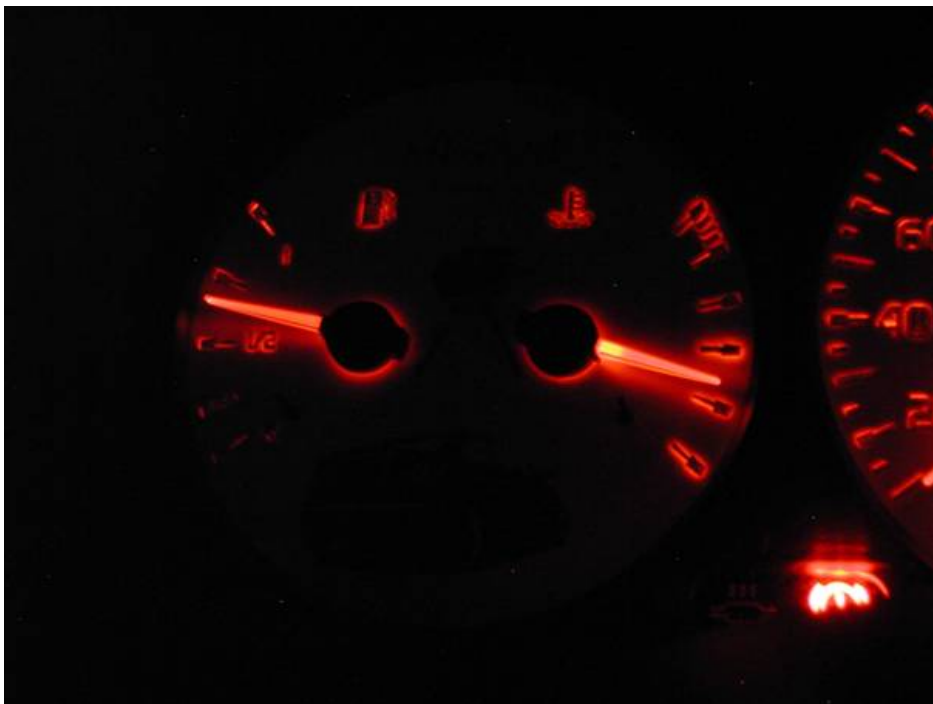
Voilà , il ne vous reste plus qu'à poser le nouveau compteur sur celui d'origine. Pour la fixation du papier, c'est assez délicat tant donné qu'il n'est pas fixé réellement. Vous pouvez le coller si vous voulez mais avec une colle qui ne tache pas, il est juste posé et maintenu par un petit morceau de plastique (4 en tout) (voir ci-dessous) donc faites de votre possible :



Et voilà le résultat, un petit conseil pour finir avant de remettre les aiguilles n'importe comment, retournez votre voiture (compteur à la main) et rebranchez les câbles derrière ensuite allumez le contact, faites un petit marche arrière et revenez, maintenant vous pouvez remettre les aiguilles, toujours moteur allumé, faites un petit tour, si tout est OK, débranchez tout et remonter le compteur (je sais que plus d'un vont laisser tomber mais ça en vaut la peine croyez moi), regardez de vous-même. ;)







En plus la nuit, cela donne des chiffres en 3D (un effet que je n'avais pas prévu mais qui me plaît bien), pour ceux qui désirent des renseignements (ou qui souhaitent avoir le fond de compteur sur photoshop, contactez-moi par un petit message privé).

Voici le fond de compteur numérique en téléchargement [Fond de compteur 1.6e ph1](#).

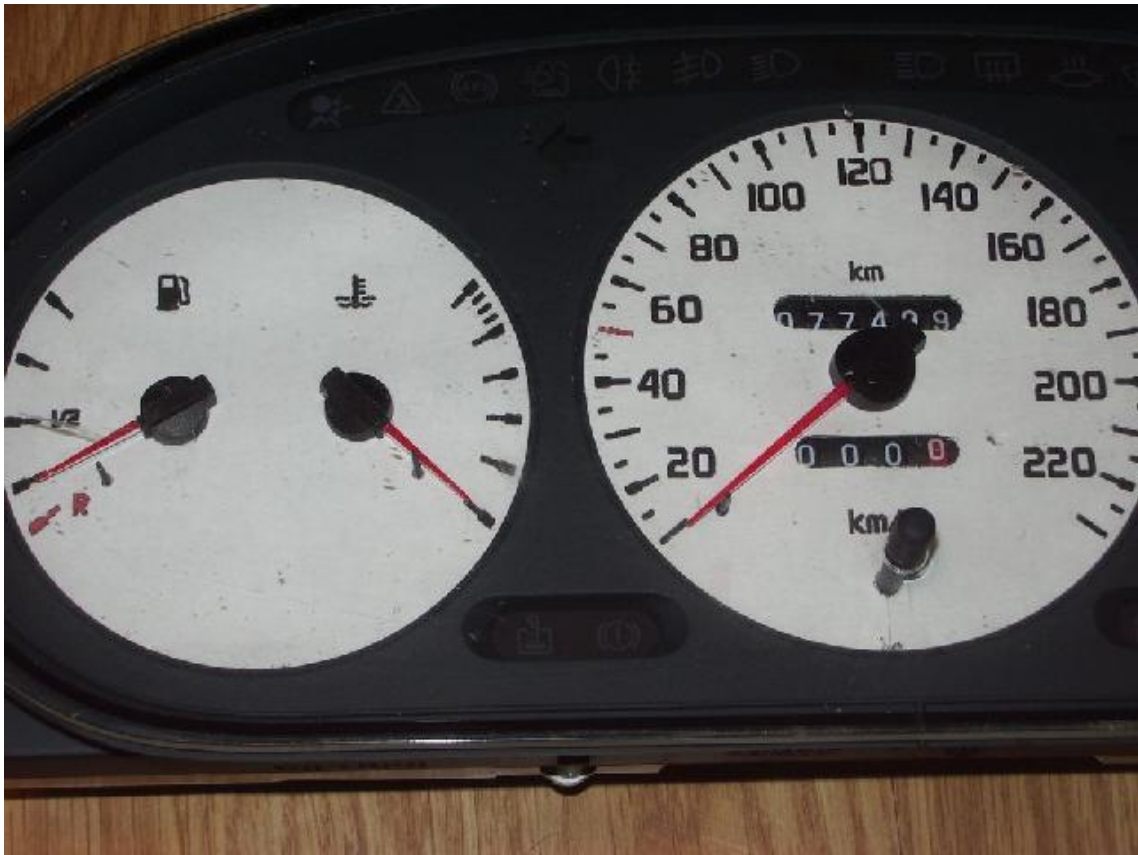
Edit 06/01/2006:

Manbig50 vous propose un exemple de personnalisation de fond de compteur sur un compteur a rouleaux .

Sur les modèles équipés du compteur analogique, il ne faut rien déclipser car le plastique de protection tient par 8 visse (2 en haut, 2 en bas, 1 de chaque côté et 2 qui se situe dans un renforcement entre les deux flèches des clignotants).

Pour les aiguilles, à la base, elles sont blanches sur mon modèle, je les ai démontées et peintes avec de la peinture spéciale pour maquette. Le résultat est plus que convenable, à vous d'en juger.





Voici le fond de compteur de Manbig en téléchargement [Fond de compteur 1.6e ph1 a rouleaux.](#)

Vous pouvez aussi en commander un et le personnaliser sur le site tuning.fr Ã partir de 59â,- [ICI](#)