

## **Remplacement du pommeau de vitesses : ( Ph1 et Ph2)**

Cat gorie : Modifications int rieur

Publi  par [Cortexd](#) le 23/06/2008

Voici comment changer son pommeau de vitesses en quelques  tapes.

### **Remplacement du pommeau de vitesses : ( Ph1 et Ph2)**

Sur ma Megane, l'usure sur le pommeau de vitesse s'est fait sentir. En effet, on ne voit plus du tout les indications sur les vitesses. Le cuir Sky ? est bien patin  et commence   se d chirer.



J'ai alors d cider de changer le pommeau. Mon choix c est port  sur un kit de chez Flauraud que j'ai acheter   leclerc (environ 20 Euro). En voici le contenu :



Trois « bouchons » adaptateur en caoutchouc, toutes la visserie, et même une petite clef 6 pan. Vous aurez quand même besoin d'un tournevis plat, un cutter et une pince multiprise.

Au départ j'ai voulu conserver l'ancien pommeau (On sait jamais !). Comme le pommeau d'origine est collé. J'ai essayé de le dégager proprement :



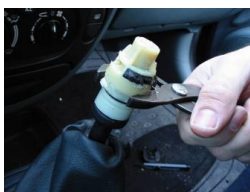


**J'ai enlevé le cuir.**

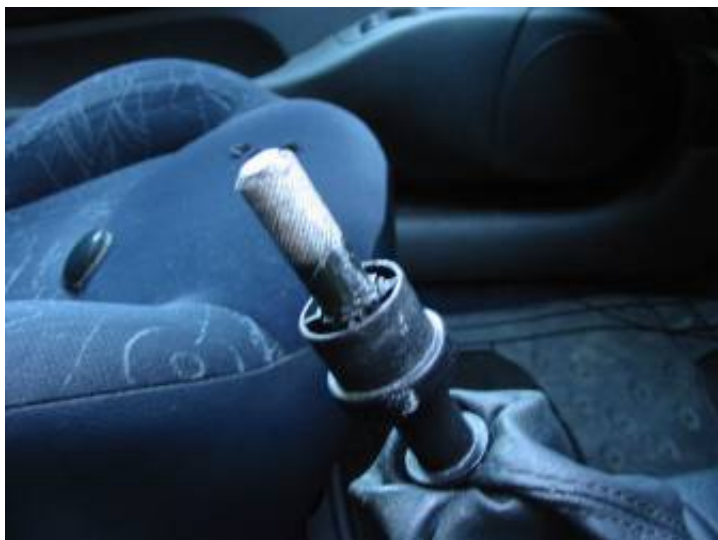
**Mais le problème c'est que le plastique blanc est collé au levier. Au grand mal les grands remède. Hop un coup de cutter et on dégage le plastique souple noir.**



**Ensuite vient le tour du plastique blanc :**



**Cette fois-ci c'est la multiprise qui est utilis e en tournant et en tirant dessus pour que la colle c de. Une fois le travail achev  voici le r sultat :**



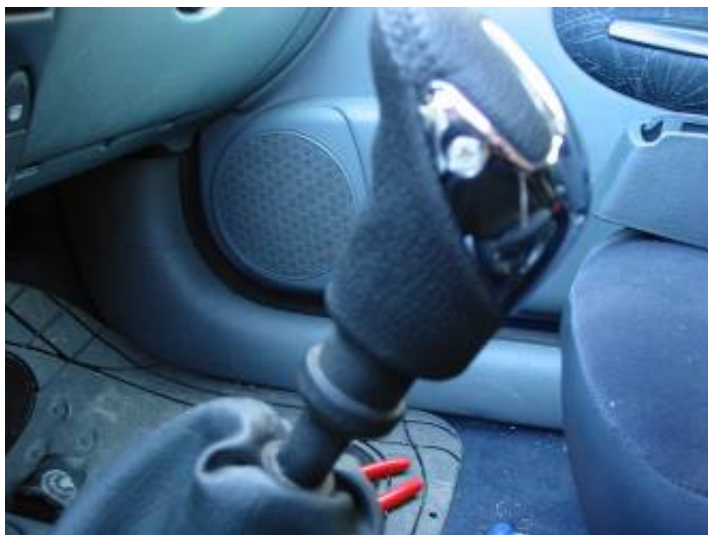
**On peut alors adapter le nouveau support avec un des 3 bouchons souples fourni (taille 12mm)**



**Il faut bien penser   laisser la place pour la bague de marche arri re. De plus le bouchon est un peut long, je le coupe donc au ras du support.**

Il ne reste plus qu'À visser le nouveau pommeau.

Voici ce que cela donne :



Merci a cortexd pour la r  dation de cet article