

- 2 clés cliquet (une petite pour les différentes douilles avec sa rallonge et une grosse pour la douille injecteur).
- 1 douille injecteur.
- 3 douilles hexagonales de 7 de 10 et de 13.
- 1 tournevis en T pour les différents embouts de visseries et son flexible (obligatoire) qui va avec pour les vis un peu inaccessible.
- 3 embouts Torx (désolé je ne connais pas la taille).
- 1 clé pipe de 10
- 1 clé plate de 10
- 1 clé allène (tout dépendra du type de fixation que vous aurez entre le collecteur et le tube).
- 1 marteau (quand ça ne veut pas venir)
- 1 doigt magnétique (pour récupérer les vis tombées ou pour les extraire).
- Du WD-40 pour tout ce qui est grippé (attention car une fois le montage terminé et bien le WD40 se met a fumer avec la chaleur donc pas de panique il suffit juste d'attendre qu'il s'évapore).
- Du Scotch pour isoler la sonde et aussi au niveau de l'admission pour éviter les fuites).

Et voici le collecteur et le tube afrique inox de la marque IRESA:



2 Procédure :

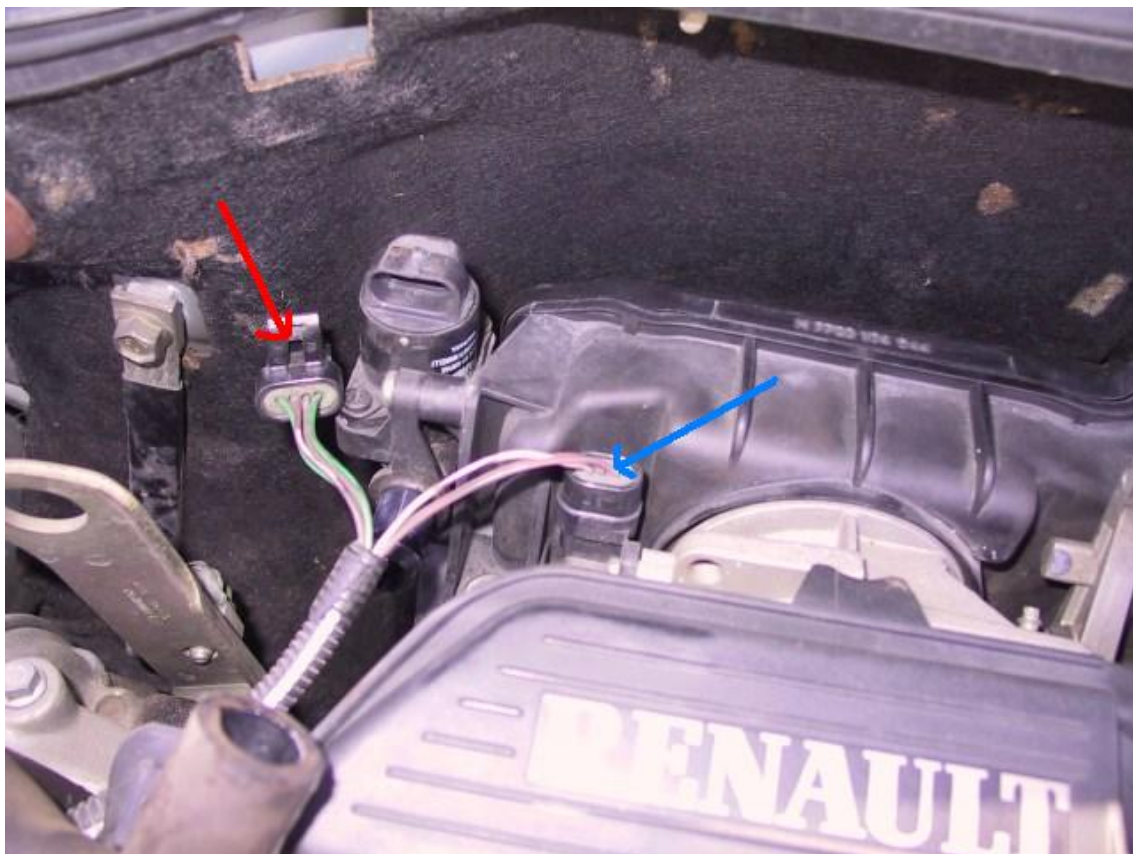
D'abord il faut lever le capot
puis on enlève l'admission d'air



Ca donne ceci:



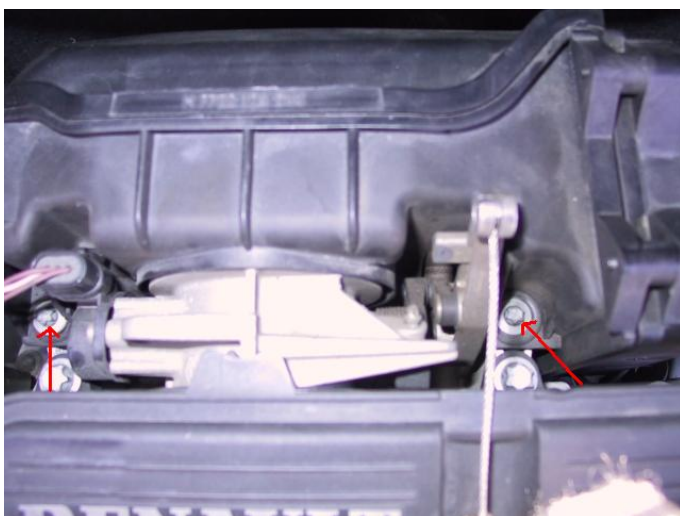
après il faut d'connecter la fiche indiquée en rouge. Celle en bleu il faudra l'enlever après avoir enlevé la boîte a air.



Ensuite il faut d'visser le régulateur de ralenti fixé sur le boîte a air tenu par 3 vis Torx puis on tire dessus pour l'enlever.



Voila maintenant on s'attaque a la boite a air , il faut enlever 2 Vis Torx mÃle qui sont assez longue si vous avez pas de tournevis mÃle une douille hexagonale de 7 convient parfaitement



Après il faut démonter l'embout de la boîte à air tenu par 2 vis Torx. il faut le faire basculer par l'arrière et ne pas avoir peur de tirer car il tient bien à cause du joint qui pour moi est collé



pour plus de facilité afin d'enlever la boîte à air il faut absolument retirer le tuyau d'assistance au freinage

pour cela, il suffit de presser fortement de chaque côté de la prise, là où il y a les petites rainures. N'hésitez pas à appuyer, c'est assez ferme.

(photo prise sur une clio) j'ai oublié de prendre une photo, mais c'est la même chose.



Maintenant il faut tirer la boîte par la droite, ne pas avoir peur de tirer.

ne pas oublier de protéger le papillon par un chiffon ou autre chose pour éviter les saletés

Voilà maintenant on a accès au pare-chaleur et à la sonde

Si vous ne possédez pas de clef pour sonde lambda (taille 22) comme moi vous pouvez utiliser une douille pour démonter les injecteurs la taille et la même sauf que à la base elle n'est pas ouverte donc il a fallu que je coupe les fils de la sonde au niveau du connecteur pour pouvoir la faire passer dans ma douille. ensuite vient le moment le plus pénible de démonter la sonde et bien à deux sur une grosse clef à cliquet FACOM et bien on a pas aussi à la dévisser.

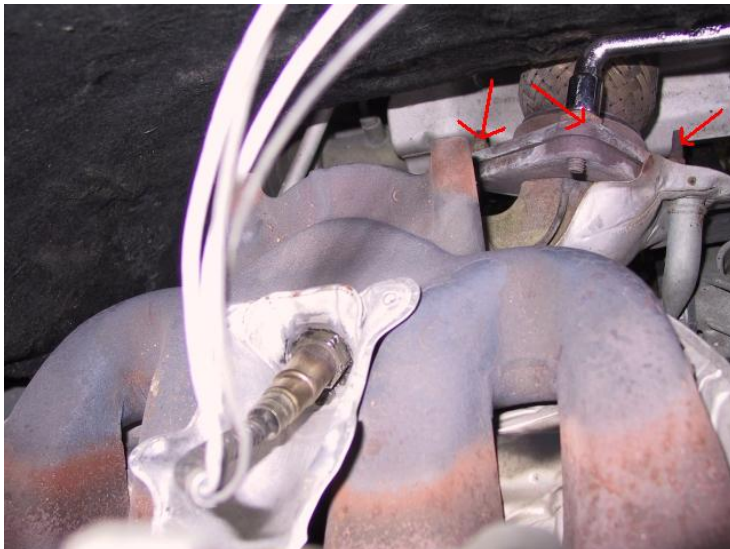
Donc on a décidé de démonter le pare-chaleur (après l'opération le pare-chaleur est en gros HS mais c'est pas grave car il ne peut pas se remonter sur mon nouveau collecteur

Donc d'abord il faut enlever les boulons qui le maintiennent au collecteur il y en a 4 de 10 (indiqués en bleu)

puis il faut faire sauter les rivets indiqués en rouge.



Voilà le pare-chaleur et d'après on a plus cas d'installer le catalyseur pour cela il faut d'installer 3 boulons de 10 indiqués en rouge.



Une fois le catalyseur d'alignement du collecteur il faut enlever le collier qui le maintient avec l'intermédiaire)



Et pour enlever le catalyseur il faut que la voiture soit assez haute pour pouvoir le faire basculer vers l'avant (pour ma part voiture pas assez haute donc obligation de couper le catalyseur enfin bon c'est pas grave il suffit soit de mettre un raccord pour l'alignement ou le ressouder.

Bon maintenant au tour du collecteur pour cela il faut dévisser les 9 boulons de 10 qui le maintiennent en place première photo et plus 1 qui est situé à côté du raccordement entre le catalyseur et le collecteur deuxième photo.



Et voila maintenant on peut s'attaquer a la sonde et bien c'est beaucoup plus simple quand le collecteur est démonté

On la démonte toujours avec notre douille à injecteur et la voila qui vient toute seule (bon en forçant un peu quand même) je précise que la clef de 22 que vous voyez va servir pour remonter la sonde



Voila il ne reste plus qu'à remonter le nouveau collecteur avec un joint tout neuf et le tube (afrique) qui remplace le catalyseur.



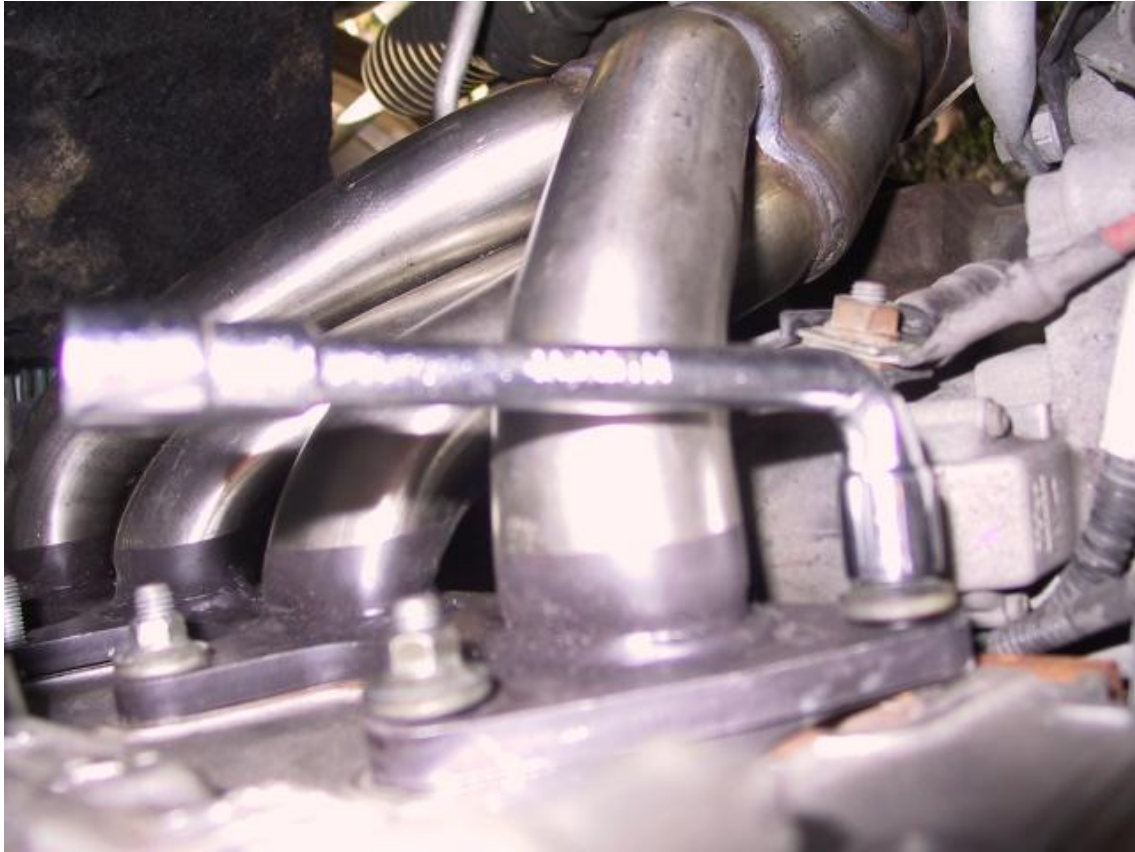
emplacement pour la sonde.



moteur sans collecteur



avec le nouveau collecteur sans oublier d'avoir mis le nouveaux joint. Et on sert bien fort pour ne pas laisser de fuite.



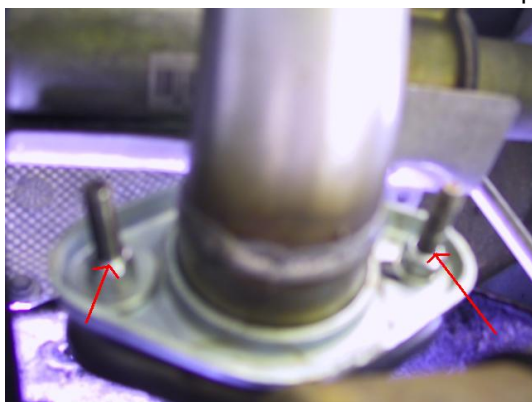
Ensuite on va raccorder le tube avec le collecteur. Pour que ce soit plus simple il faut d'abord monter le cache moteur tenu par 4 vis de 6.



Apr s on met le joint qui assura une bonne  tanch it  entre le collecteur et le tube.



maintenant vient le tour de mettre les 2 vis pour fixer le collecteur et le tube (vis avec ressort).



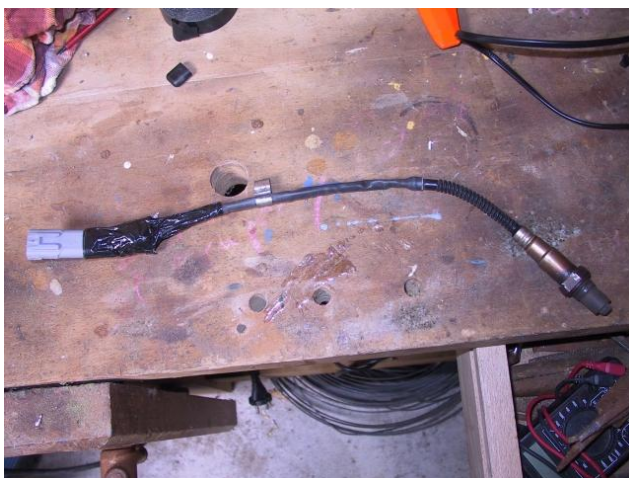
On n'oublie pas de refixer le collier entre le tube et l'intermédiaire



Alors voila le moment ou il faut r parer la sonde que l'on a coup  auparavant.



Ne cherchez pas a ressouder les fils comme moi car on ne peut pas (l'Ã©tain n'adhÃ©re pas sur les fils) seul solution les bons vieux dominos avec une bonne dose d'adhÃ©sif (pattex) qui tient trÃ©s bien et rÃ©siste a la chaleur
voila le rÃ©sultat bon je vous l'accorde Ã§a fait un peut cochon mais c'est trÃ©s rÃ©sistant et bien isolÃ©.



et puis on remonte la sonde sur l'emplacement libre au niveau du collecteur et on la sert bien avec une clef plate de 22.

Voilà il ne reste plus qu'à remonter le tout en vérifiant bien et ne rien oublier comme vis ou connecteur.

Bonne nuit de l'installation:

- La voiture est plus nerveuse
- Elle monte plus vite dans les tours
- Reprise en nette hausse
- Bruit grave avant 3000 tours puis monte bien dans les aigus après.

J'espère que l'article vous a plu et si vous avez des questions je suis là

Merci à Rominch pour la rédaction de cet article et si vous avez des questions n'hésitez pas à le contacter ou sinon sur ce topic:

http://www.megane-france.net/xoops/mo...hp?topic_id=1244&forum=13