

Changement de couleur de l' clairage compteur (Ph2)

Cat gorie : Modifications int rieur

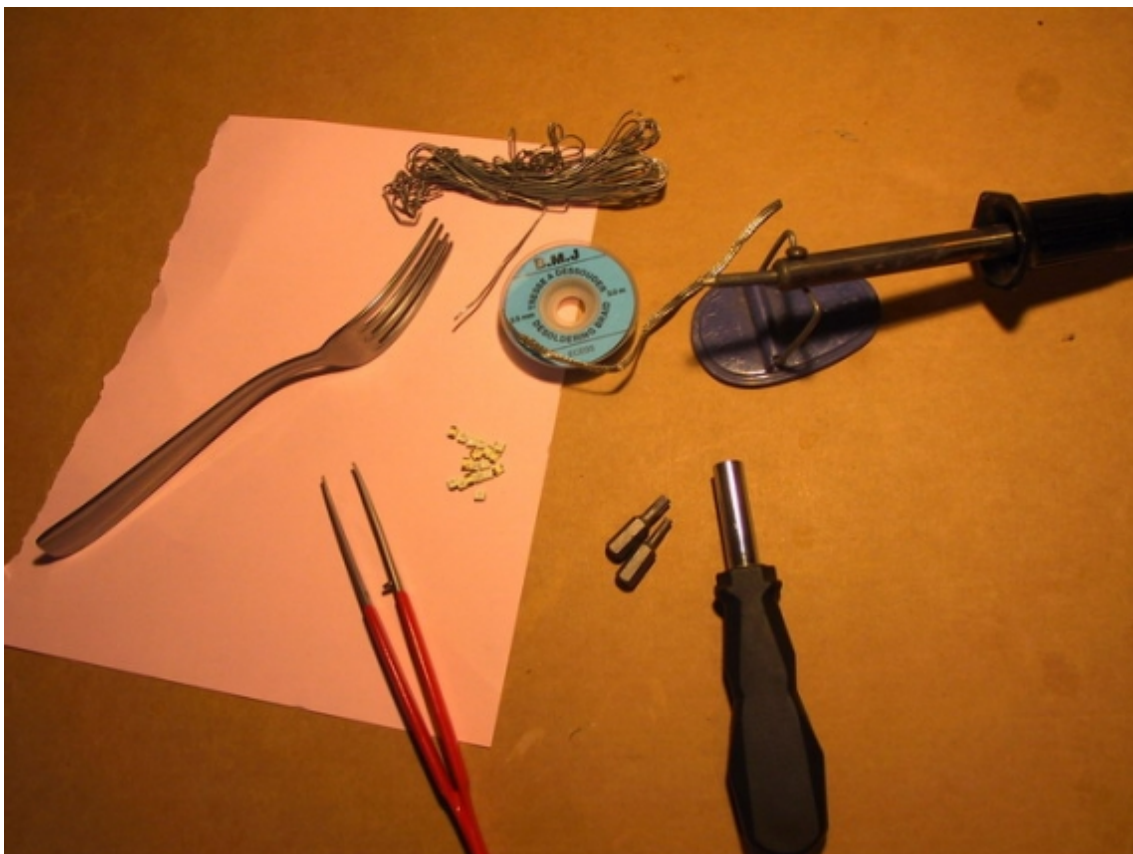
Publi  par [Rominch](#) le 23/06/2008

Voici comment changer la couleur de l'clairage du compteur de sa Megane.

Changement de couleur de l' clairage compteur (Ph2)

Je vais vous faire un reportage sur le changement des LEDS de compteur rouge par des LEDS bleu afin d'avoir un compteur tout bleu la nuit.

Liste des outils n cessaires :



-14 ou 16 LED bleu en fonction de la version que l'on peut acheter:

[ici chez Bluecar](#)

Et ceux qui désire acheter des led à l'unité ou si vous voulez personnaliser votre intérieur bluecars met à votre disposition des composants à l'unité [ici](#)

- un fer à souder
- de l'étain
- de la tresse à dessouder
- une pince à bec plat
- une fourchette
- deux tournevis Torx taille 10 et 20
- une feuille de papier

En premier il faut démonter les deux caches des tweeters

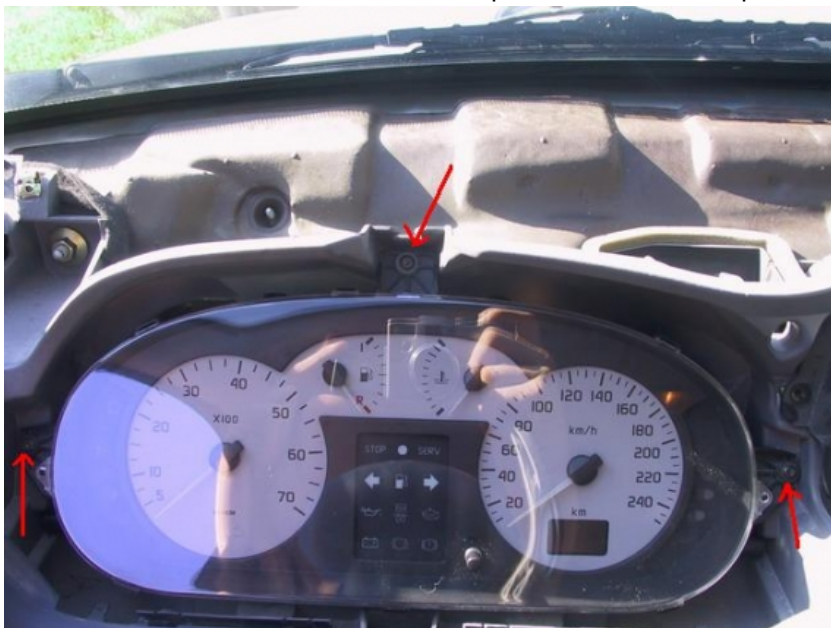


Puis il faut dévisser la vis Torx de chaque côté



Ensuite on tire assez fort sur le tableau de bord pour l'enlever

une fois enlevé on a accès aux 3 vis qui maintienne le compteur en place donc on les dévissés



bon une fois d'Ã©vissÃ© on doit enlever les deux connecteurs du compteur



maintenant que l'on a le compteur dans les main on se met dans un endroit avec de la lumiÃ©re, une surface plane protÃ©gÃ©e, et du courant

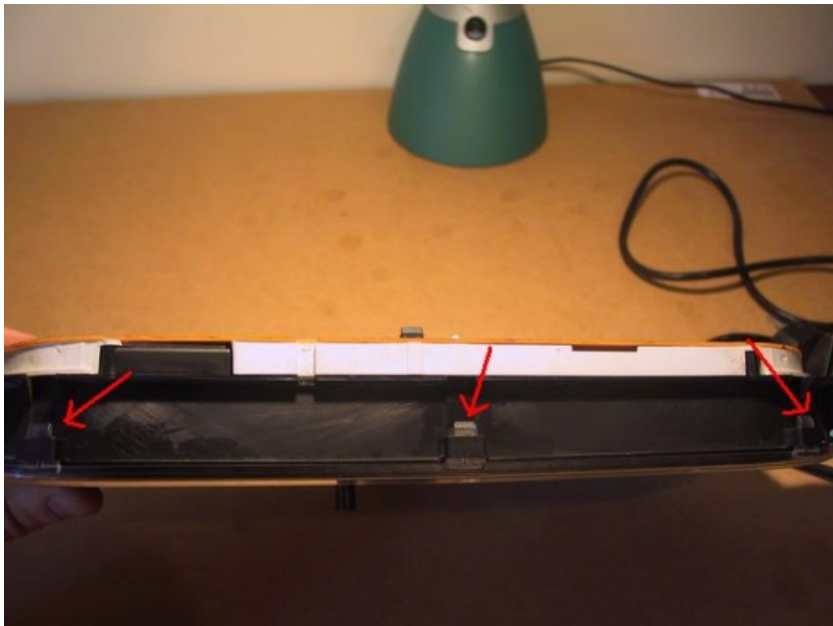
bon on met en chauffe le fer Ã souder

la on va commencer Ã dÃ©monter le compteur

alors il faut d'Ã©jÃ© enlever les 8 vis qui maintienne le cache noir



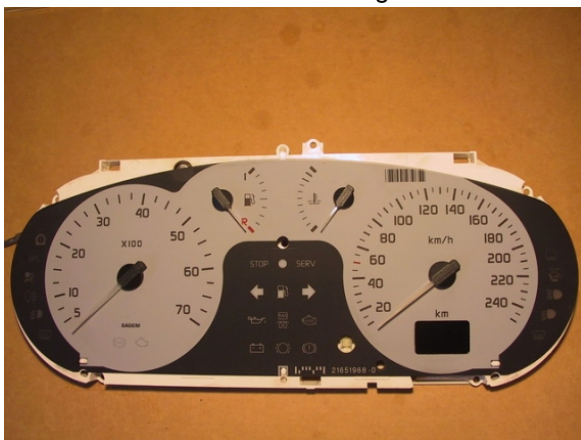
ensuite on enlève la vitre du compteur en la decpliant (6 clips, 3 de chaque cotés)



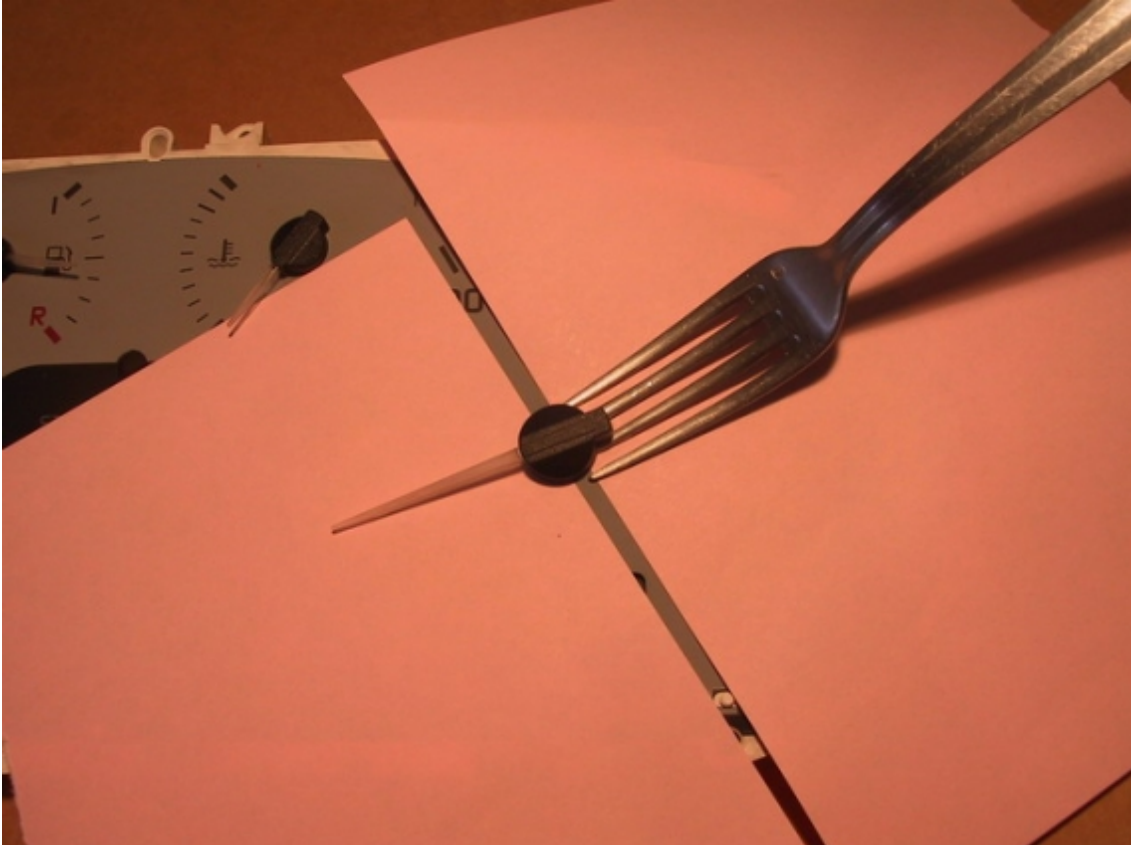
puis on enlève le contour noir grâce au 3 clips



et voila on a enfin accés au aiguilles

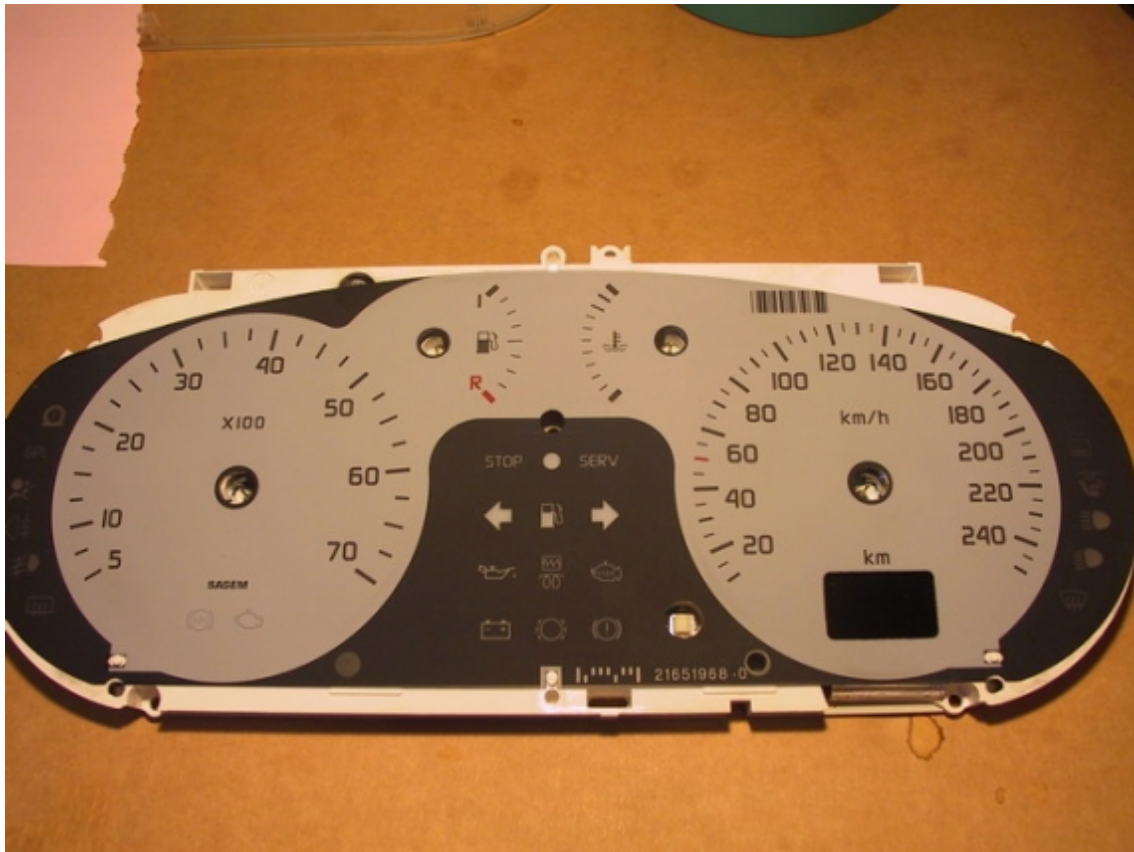


alors pour les enlever on met un feuilles de papier dessous et avec une fourchette que l'on fait glisser dessous l'aiguilles afin de pouvoir faire levier dessus
(les aiguilles sont bien enfoncer donc faut un peut forcer sans trop sinon on casse l'aiguille)



un petit conseil enfoncez bien votre fourchette (plus que sur le photo) en gros l'axe de l'aiguille doit arriver entre deux dents comme sa on fait levier sur tout l'aiguille au lieu que d'un coté se qui implique d'utiliser une fourchette avec des dents pas trop rigide.

Les voila enfin sorties



maintenant on va enlever le rouge qu'il ya sur les aiguilles

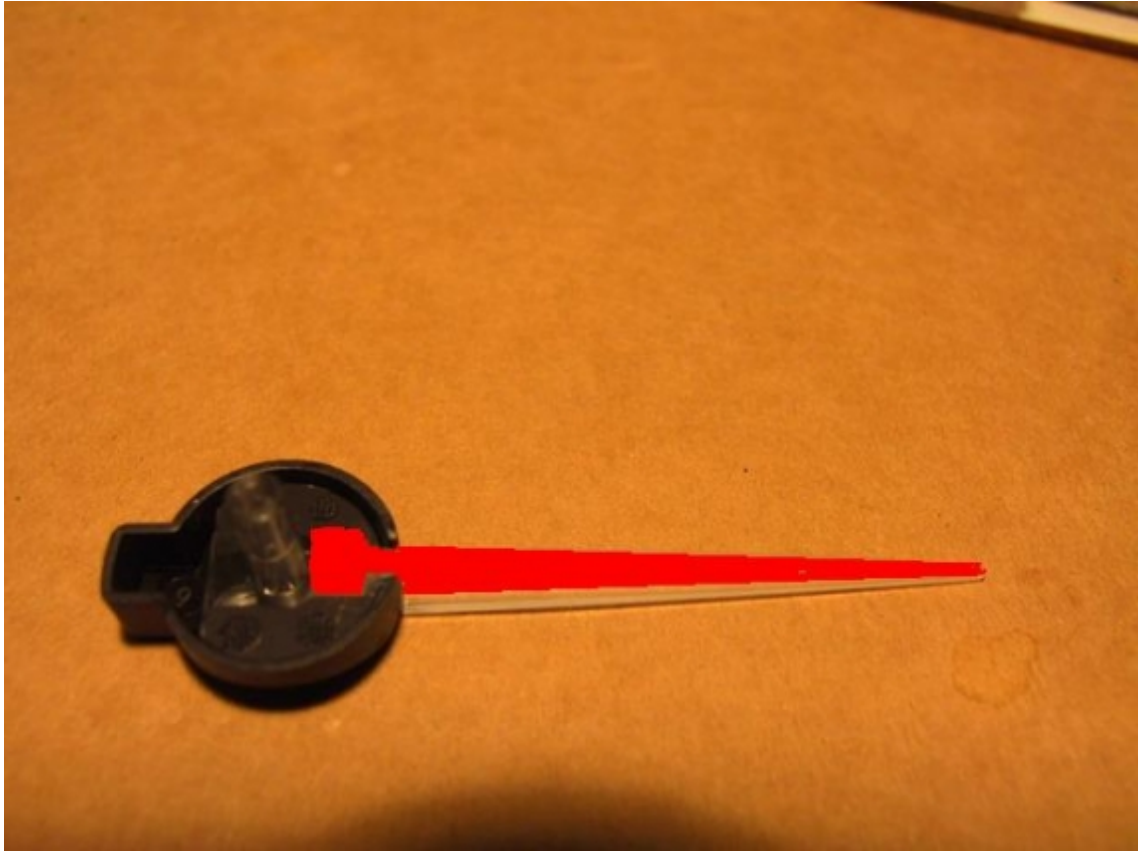
Donc on prend l'aiguilles on la met sur le dos et avec un coton tige et de l'acétone pas trop

JE PRECISE BIEN QUE LA PEINTURE ROUGE ET SITUE DERRIERE CAR MOI POUR MA PREMIERE AIGUILLE J'AI MIS DE L'ACETONE SUR TOUT LES COTES SE QUI A POUR EFFECT DE REDUIRE LE LUMINOSITE DE L'AIGUILLE UNE FOIS FINI (vous verrez sur les photos que j'ai une aiguille qui n'est pas aussi lumineuse que d'habitude cause de ça

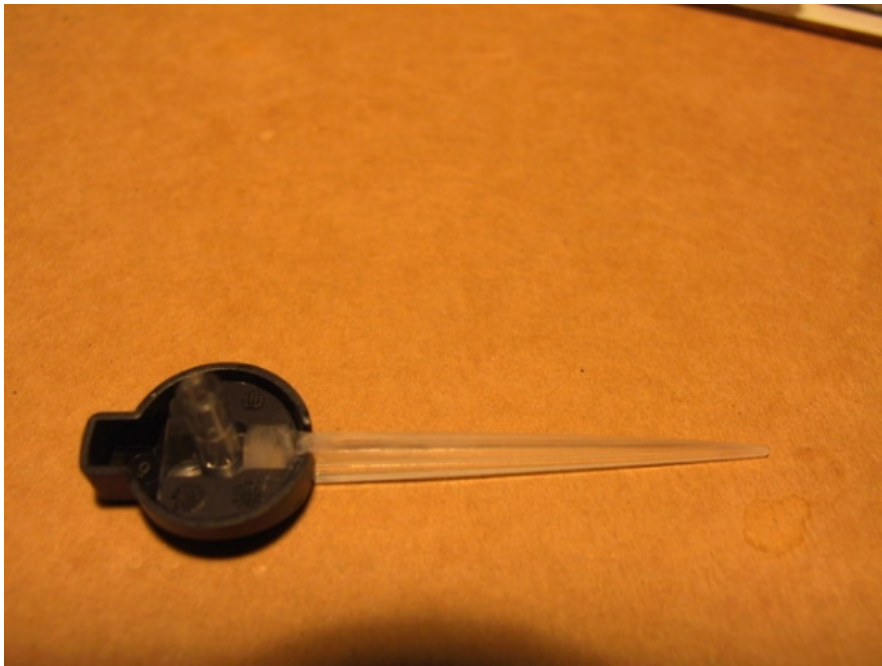
DONC DE L'ACETONE OU DU PRODUIT POUR ENLEVER LE VERNIS A ONGLE QUE SUR LA FACE ARRIERE

ET IL NE DOIT PAS RESTER DE ROUGE

AVANT (c'est moi qui est mis le rouge)

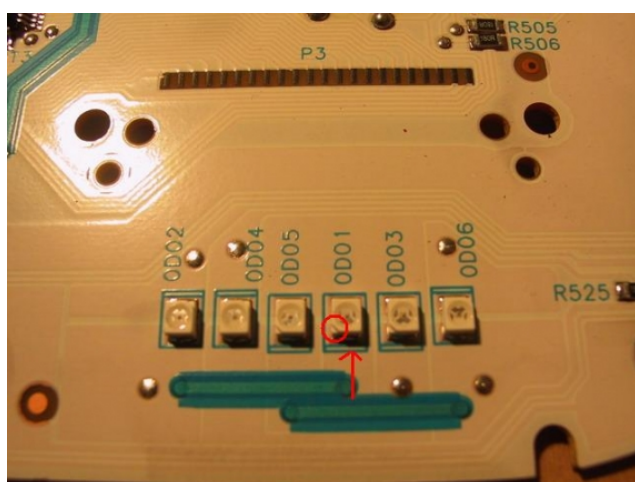
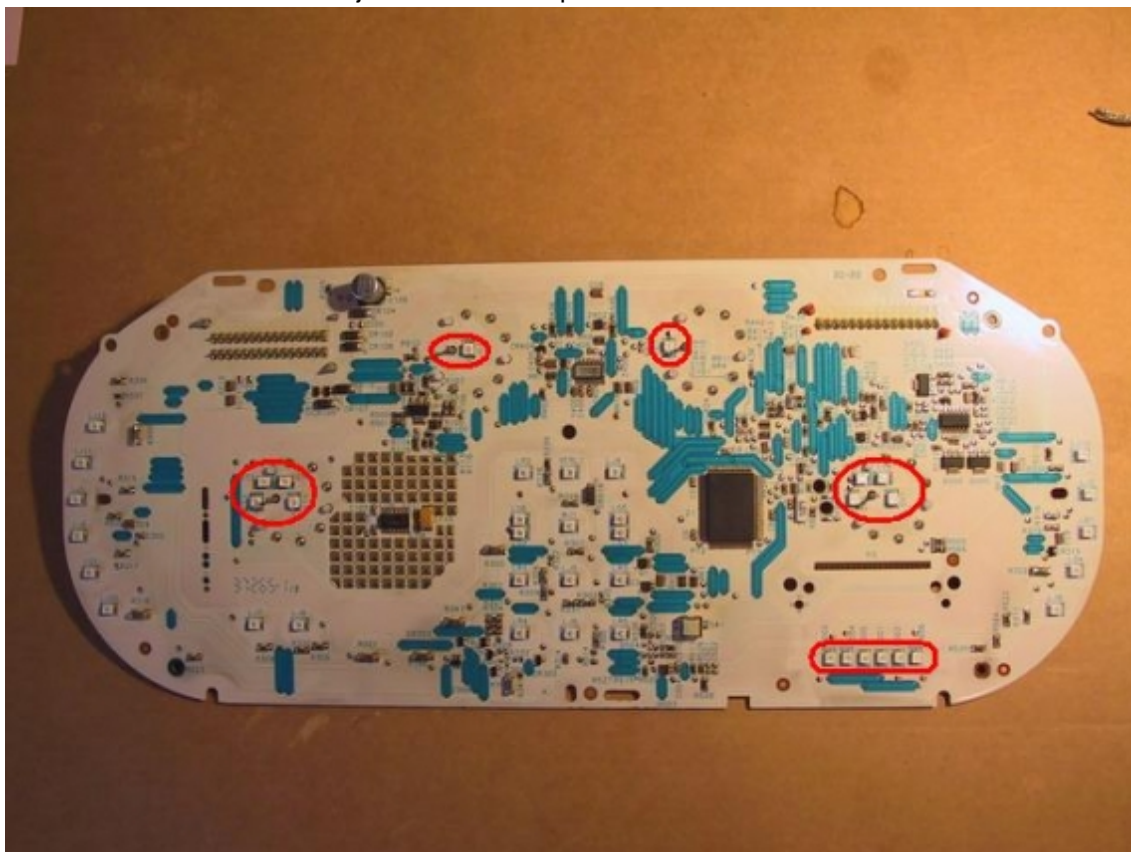


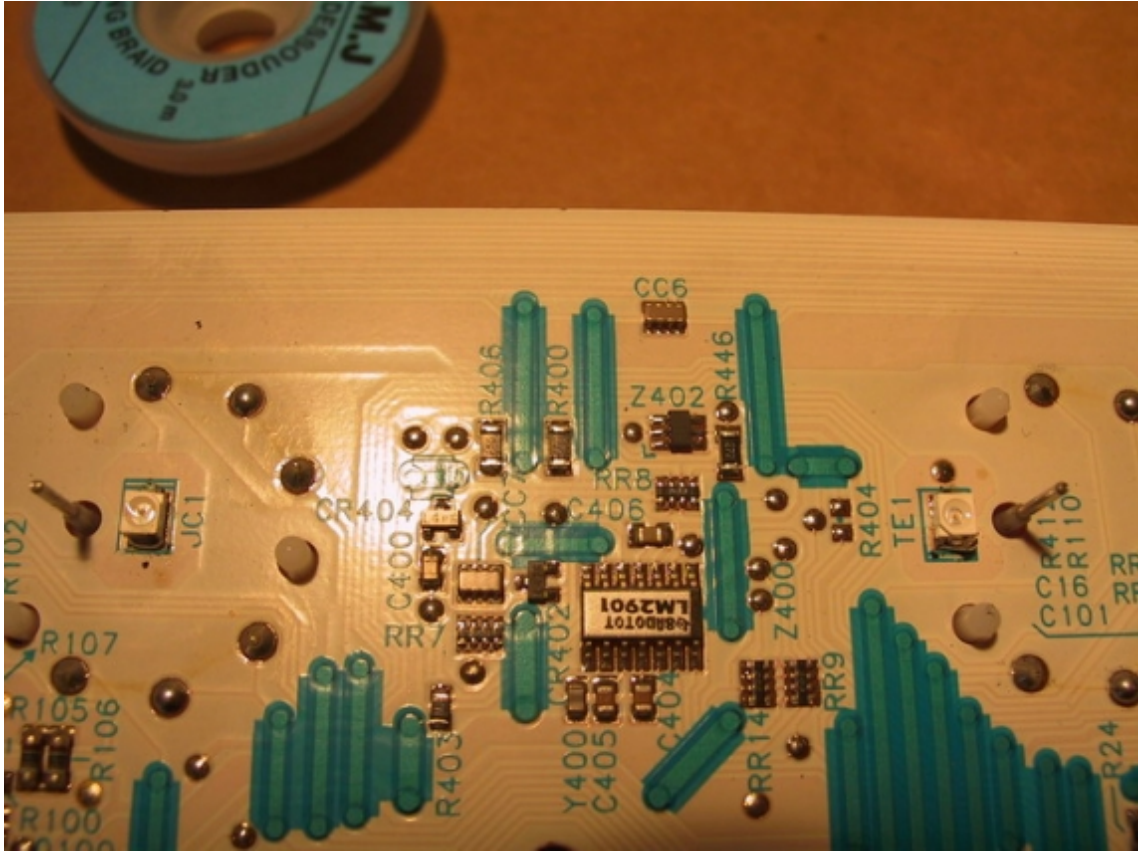
APRES



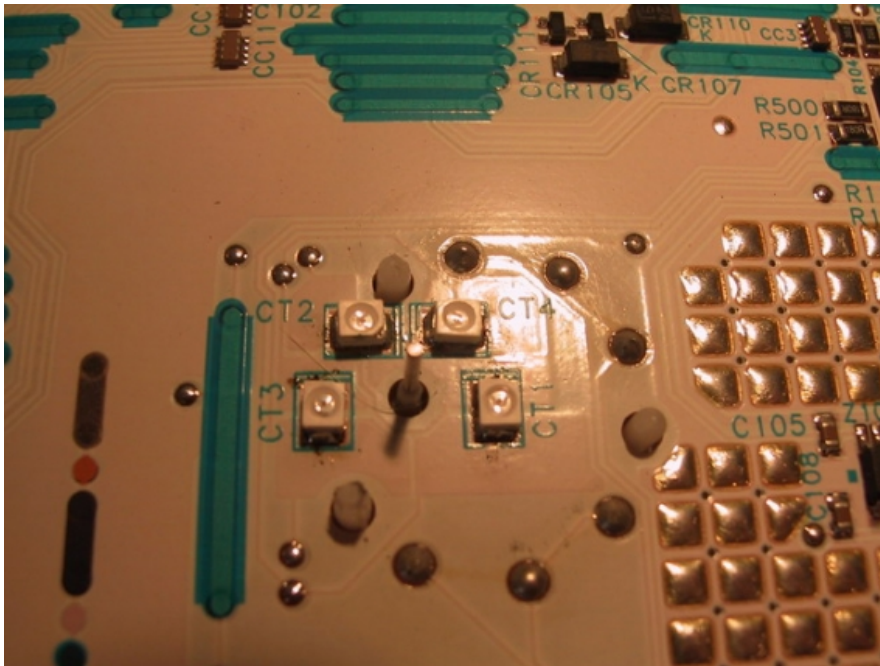
On fait cette opération sur les autres aiguilles

maintenant les LED bon d'ajout voilà leurs emplacements

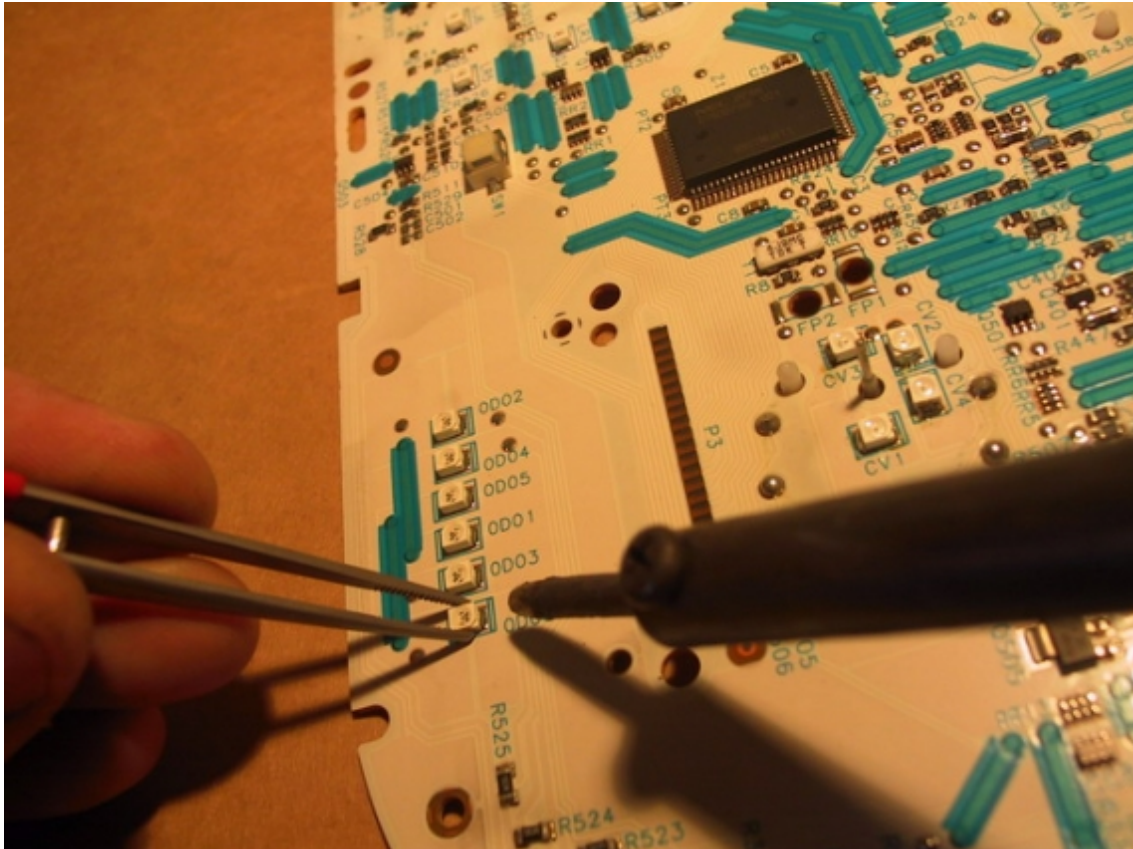




et puis le compte tours

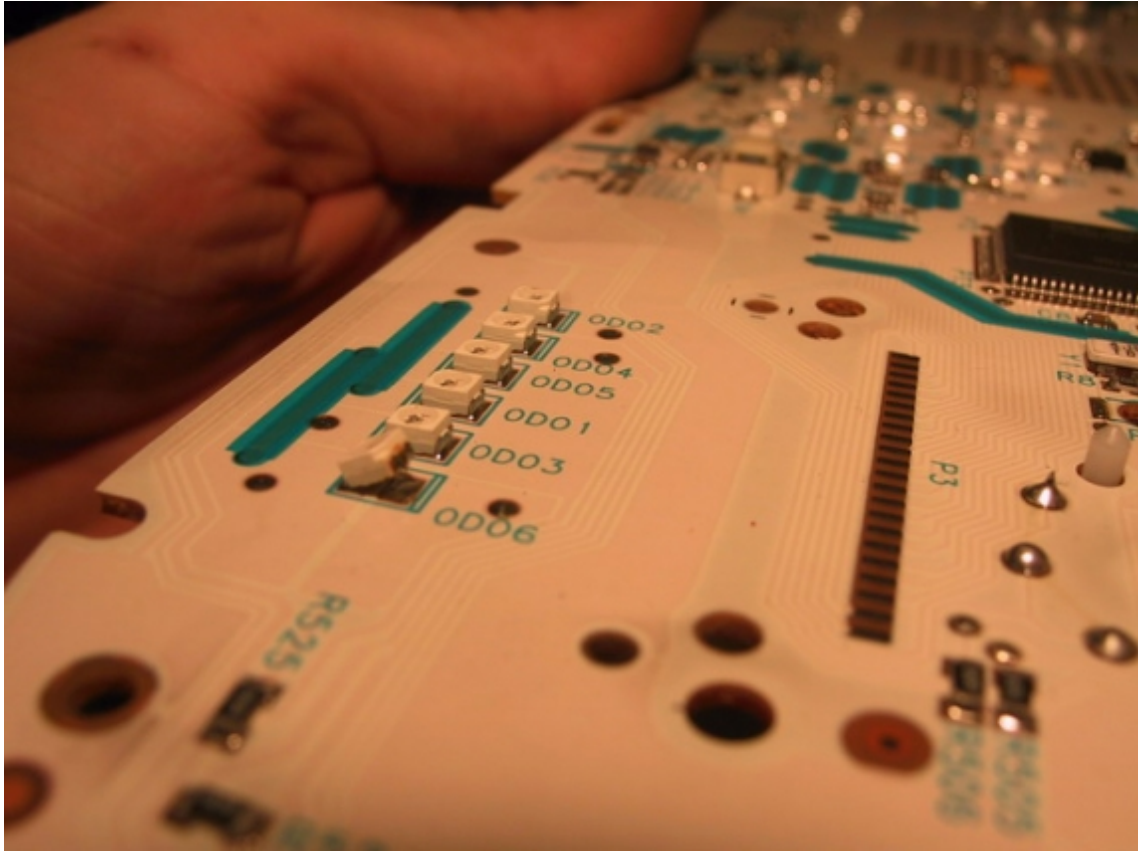


Alors on va commencer à dessouder les LED
bon d'abord avec la pince on va attraper la LED par un bout et avec le fer à souder on va chauffer la soudure de ce bout

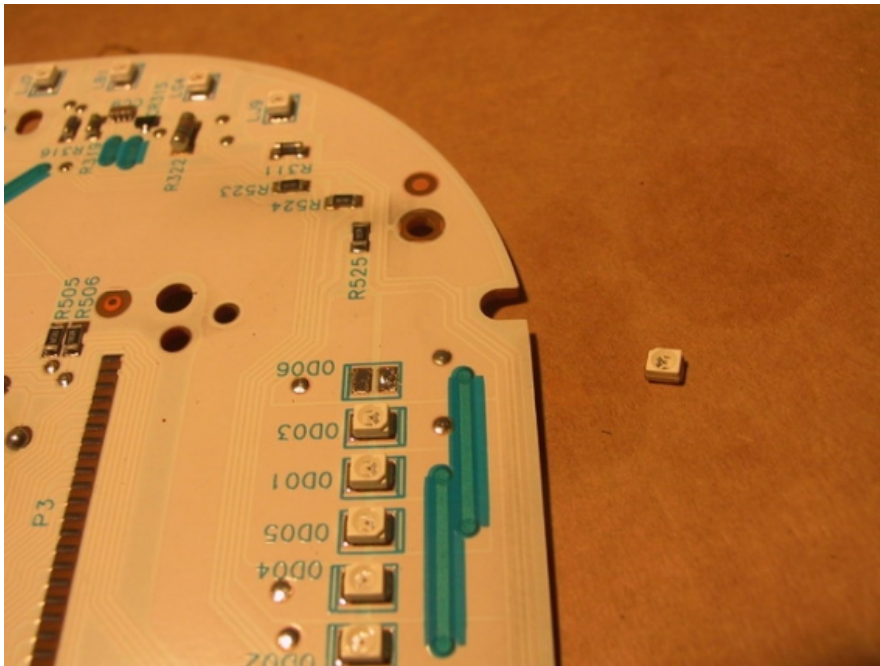


il ne faut laisser le fer à souder plus de 2 seconde sur la soudure sinon on risque de griller le composant même si on le change

une fois que le fer est en contact avec la soudure d'un côté on tire doucement sur le même côté afin de le dessouder
voilà une photo



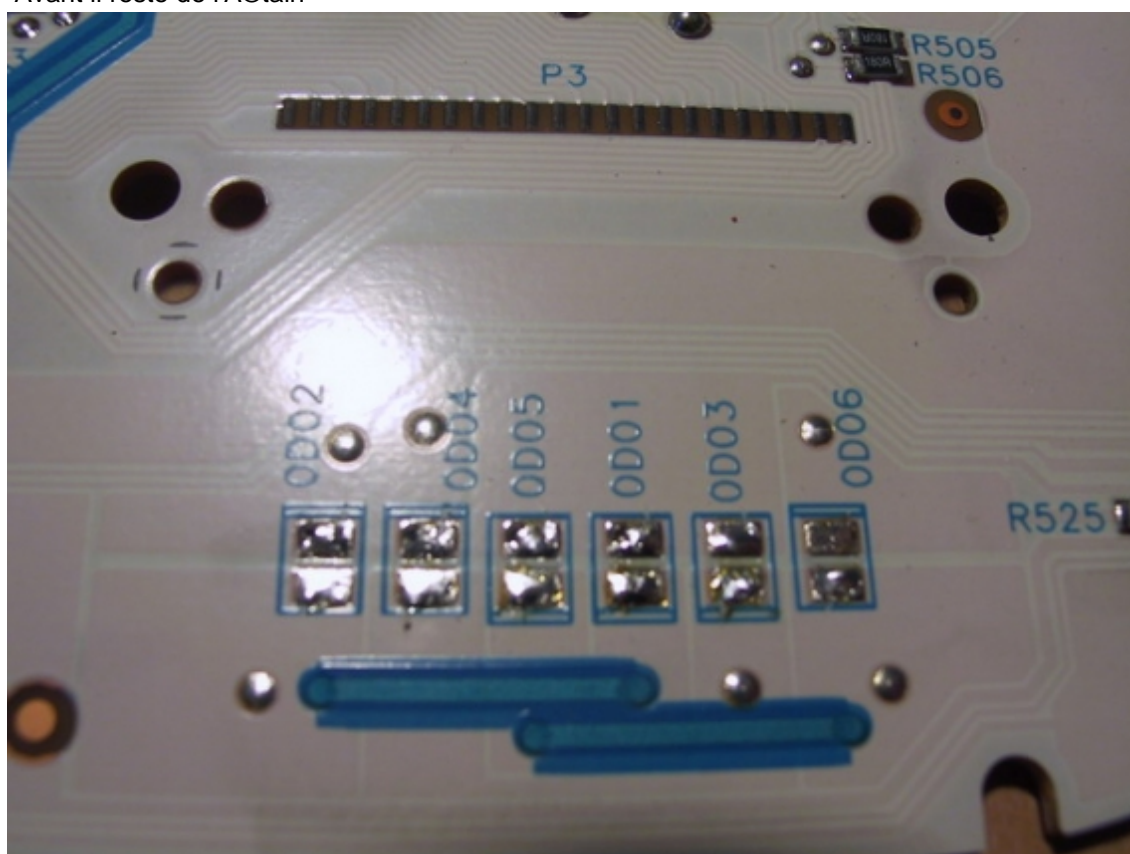
ensuite on fait la même chose de l'autre côté et voilà notre composant complètement dessoudé



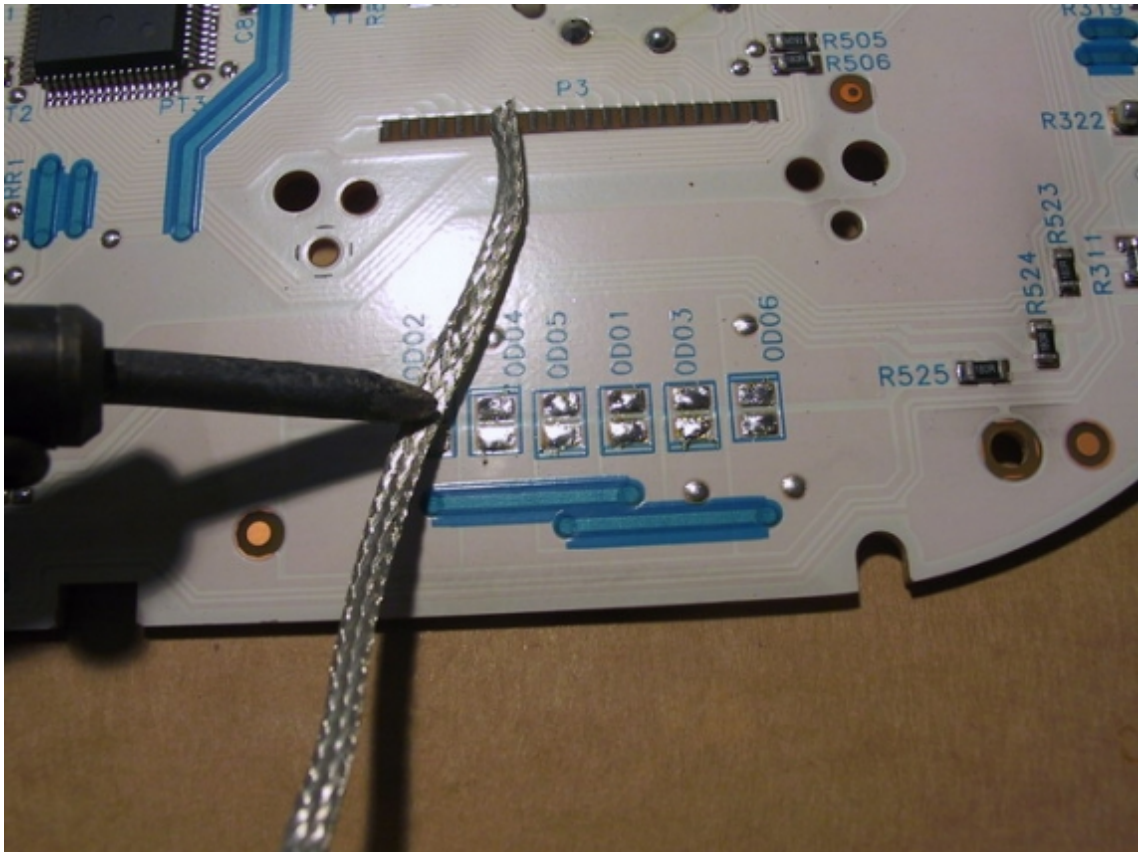
Il ne reste plus cas le faire sur toutes les autres LEDS 14 ou 16 en tout

Une fois fini on doit retirer compl ttement la soudure qu'il reste avec de la tresse   dessoud  pour cela on met la tresse sur la soudure et on appuie avec le fer dessus la chaleur va avoir pour effet de faire fondre l' tain et la tresse va l'aspirer

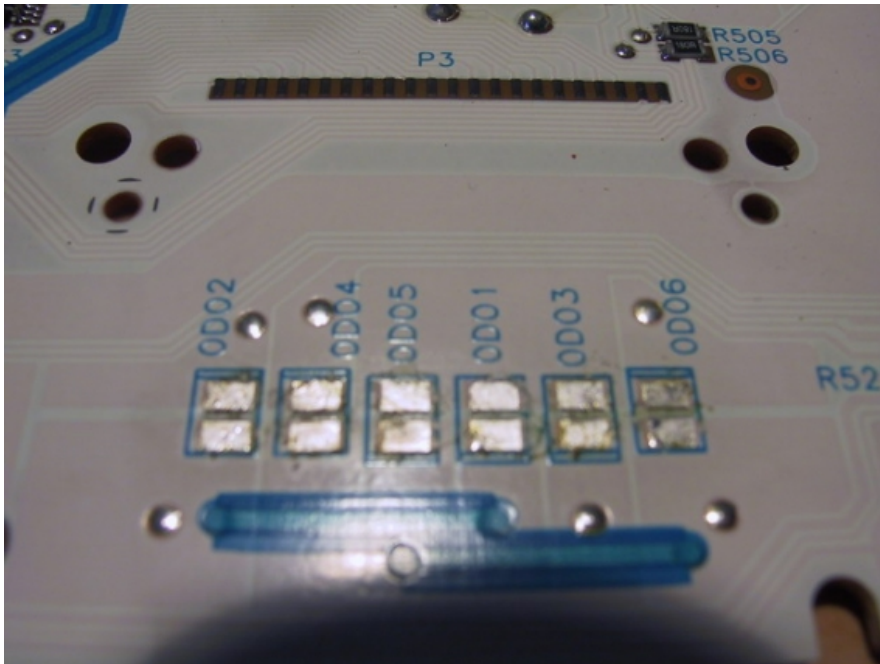
Avant il reste de l' tain



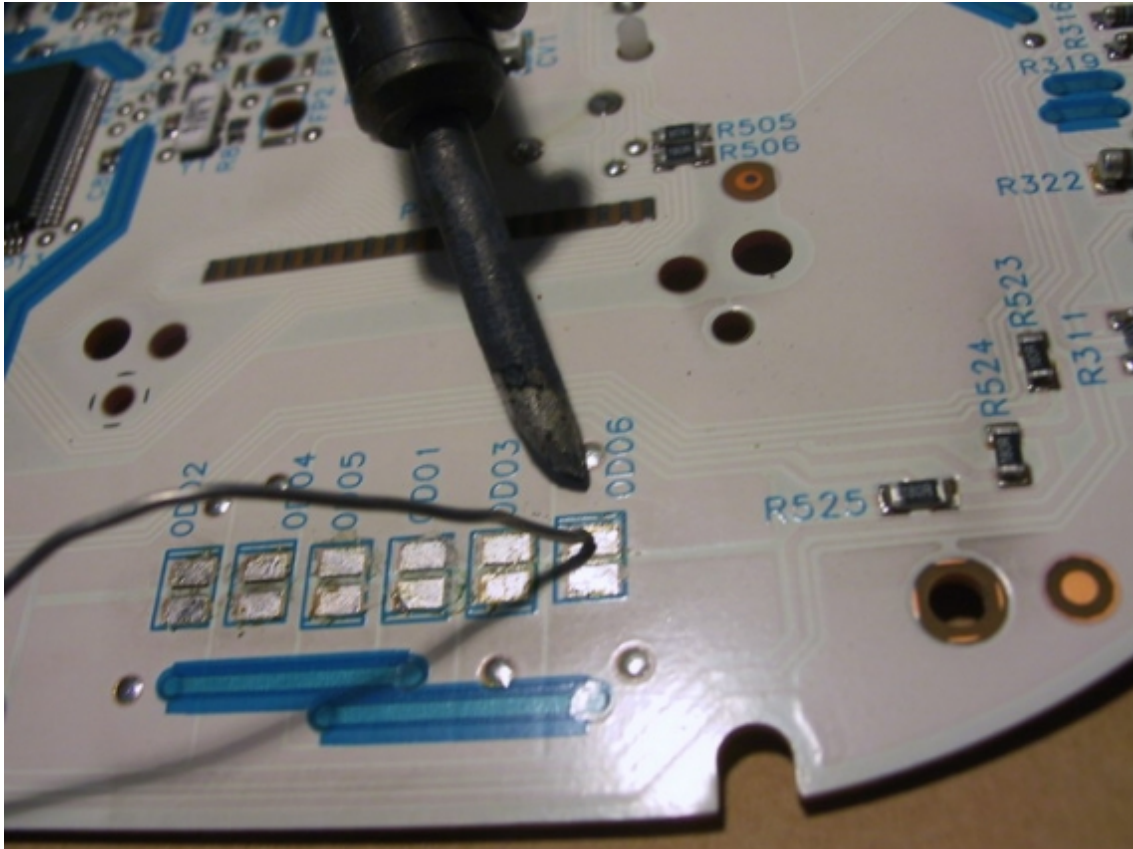
Avec la tresse et le fer



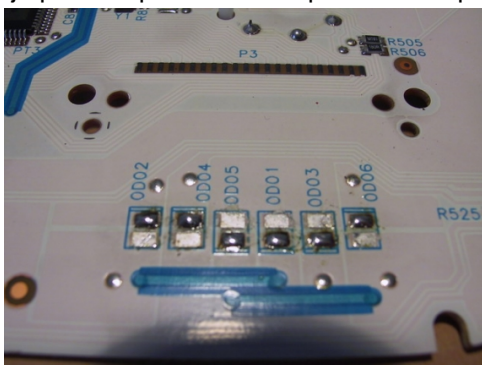
APRES (plus d'Ã©tatin sur les pistes)



Maintenant on va remettre de l'Ã©tain neuf (on peut dire) que du cotÃ© ou il ya les deux traits



(on chauffe d'abord la piste puis on met l'Ã©tain aprÃ©s)
pas comme sur la photo (car la soudure touche en premier la piste)
je pouvais pas souder et prendre des photos en mÃªme temps



ne pas trop en mettre

TÃ©lÃ©chargements:

Deux vidÃ©os pour vous montrer comment souder les composants un cotÃ© puis l'autre

[video1.](#)

[video2.](#)

Voici le fond de compteur numerique en tÃ©lÃ©chargement [Fond de compteur 1.6e ph1.](#)

Tests:

Une fois que tout vos composants sont soudÃ©s on peut passer Ã la phase de test

Donc on va Ã la voiture avec la platine on la branche sur les deux connecteurs et on met le contact puis les phares

et la on vÃ©rifie que tous les LED s'allume



si tout le monde s'allume et bien il ne reste plus cas remonter le tout
Attention on ne remonte surtout pas la vitre du compteur et surtout pas les aiguilles

car il va falloir les aligner

Pour cela on emboite tout juste les aiguilles et on les fait tourner vers le bas car afin de mettre l'axe en butée

(de toute façon vous verrez bien avant de démonter votre compteur faite tourner vos aiguilles dans un sens ou dans l'autre vous verrez bien que sa bloque a un moment et bien c'est la butée)

Donc une fois en butée on positionne l'aiguille sans l'emboiter de trop et on lance le mode diagnostique pour cela on laisse appuyer sur le bouton au bout de commodo droit (celui qui change les informations de L'ODB) et on met le contact la vos aiguilles vont faire une vérification



l'aiguille de vitesse va monter par palliée jusqu'a 240 donc si elle est pas alignée avec le 240 faut la recalibrer

de même pour le compte tour si l'aiguille n'est pas en face de 7000 trs il faut la recalibrer

Attention le 240 ne tombe pas en même temps que le 7000trs

et puis il y a l'essence et l'huile eux c'est simple il faut qu'il arrive pile poile en même temps sur le trais du milieu donc si c'est pas le cas à recal

une fois que tout se beau monde et bien comme il faut on les emboites si jamais on fait bouger une aiguille quand on la emboite on lui fait faire un tour complet jusqu'a la bute et on pousse un peut comme sa l'aiguille se dcalera.

un fois que c'est bon on remonte la vitre et on fini le remontage du tableau de bord

Voila le résultat on voit bien que l'aiguille de droite à claire un peut moins bien que c'elle de gauche mais c'est minime et c'est à cause de mon erreur que j'ai expliqué au dessus



mais le rendu sur la photo et moins bon en vrai c'est plus lumineux

voila j'espère que ce petit reportage vous sera utile

Merci beaucoup a Rominch pour ce superbe reportage et son temps libre pass  a le r alis .

voici un lien sur le forum pour en discuter

[http://www.megane-france.net/xoops/mo ... php?topic_id=2537&forum=6](http://www.megane-france.net/xoops/mo...php?topic_id=2537&forum=6)