

## **[changement de couleur de l'horloge central avec un n on](#)**

**Cat gorie : Modifications int rieur**

**Publi  par [Royal38](#) le 23/06/2008**

Voici dans cet article une des m thode pour changer la couleur d'affichage de l'horloge central.

"M thode n on" Afficheur central Renault Clio 2 mais qui s'adapte a la megane egalement.

Il s'agit d'installer un n on bleu dans l'afficheur.

### **Liste des outils n cessaires :**

- Un n on 10cm et sa balaste : 15 ,  avec les ports.

[ici](#) ici

- Un afficheur

- un fer   souder

- Un pistolet   colle

- une dremel avec scie et for t de 4mm.



**L'installation :**

D'abord montage de l'afficheur :

Y aller doucement. 2 clips au dessus et en dessous.



Et 1 clip de chaque côté :

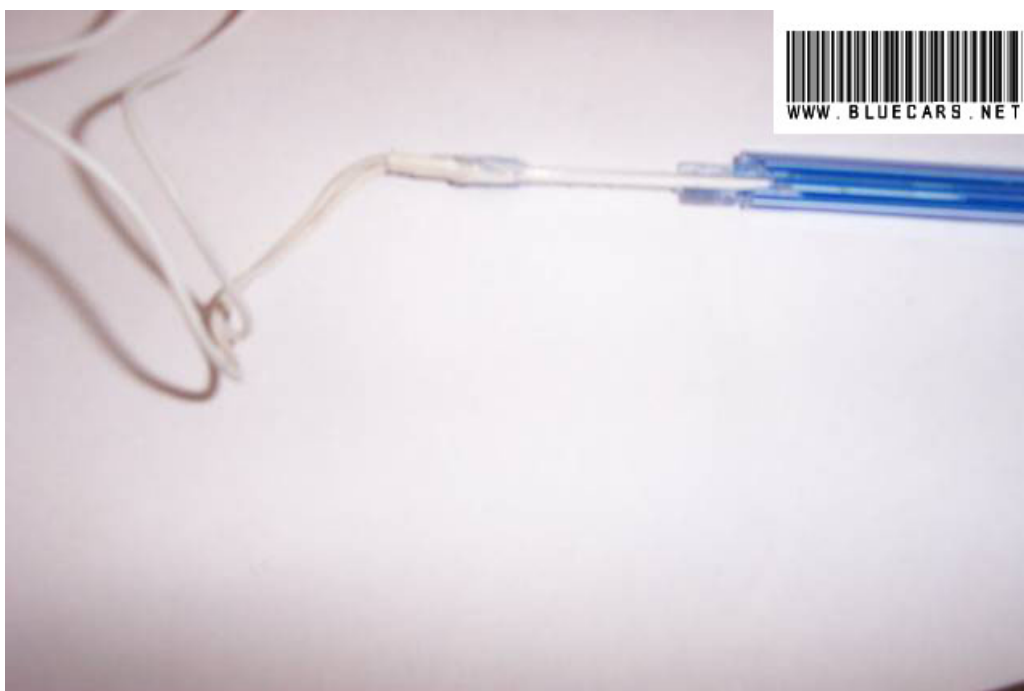


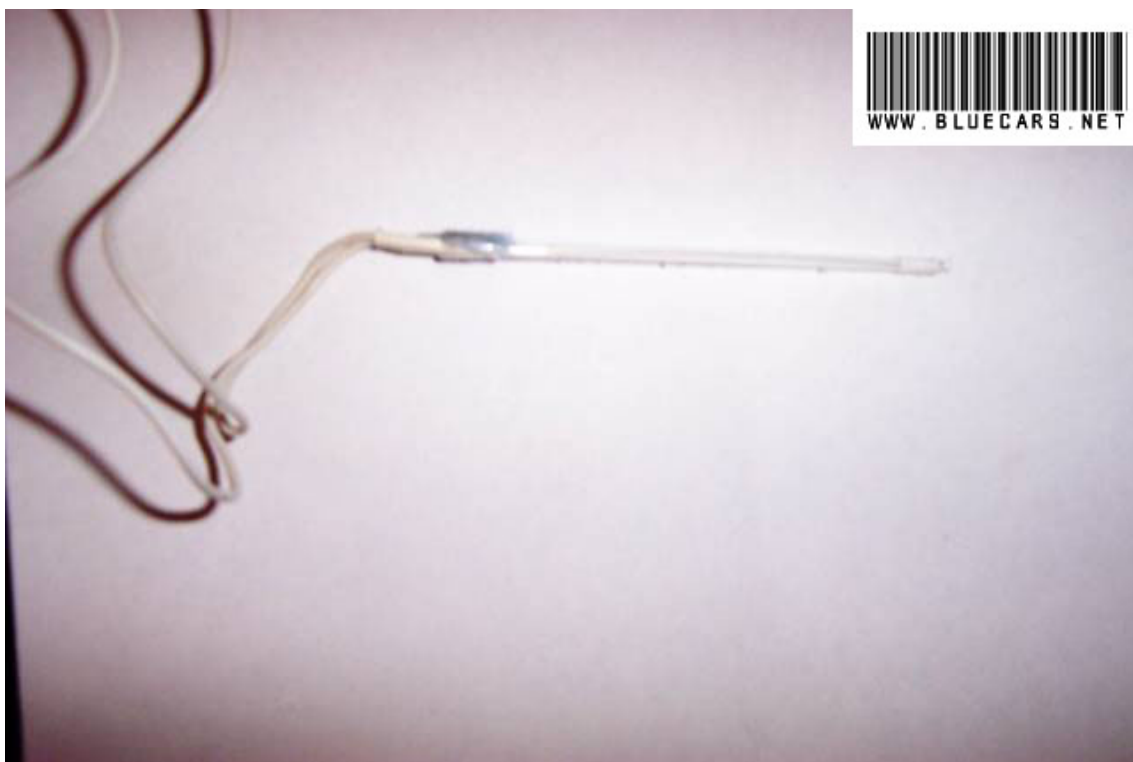
L'Ã©cran est donc libÃ©rÃ© :



Décapoter le cordon de sa protection, un tube plastique.

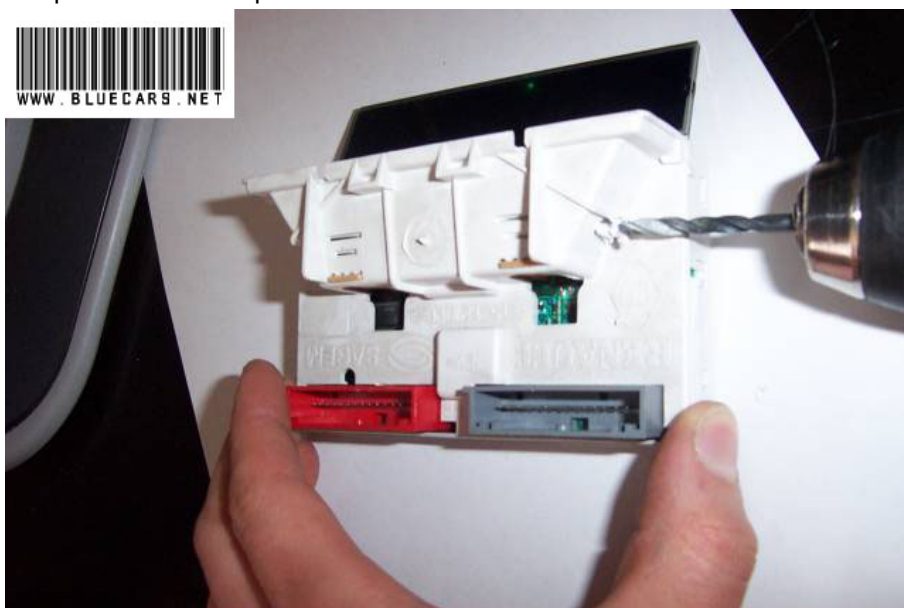
La technique, dremel ou scie à métaux mais tout doucement. On découpe les deux bouts vraiment doucement et on sort le cordon.

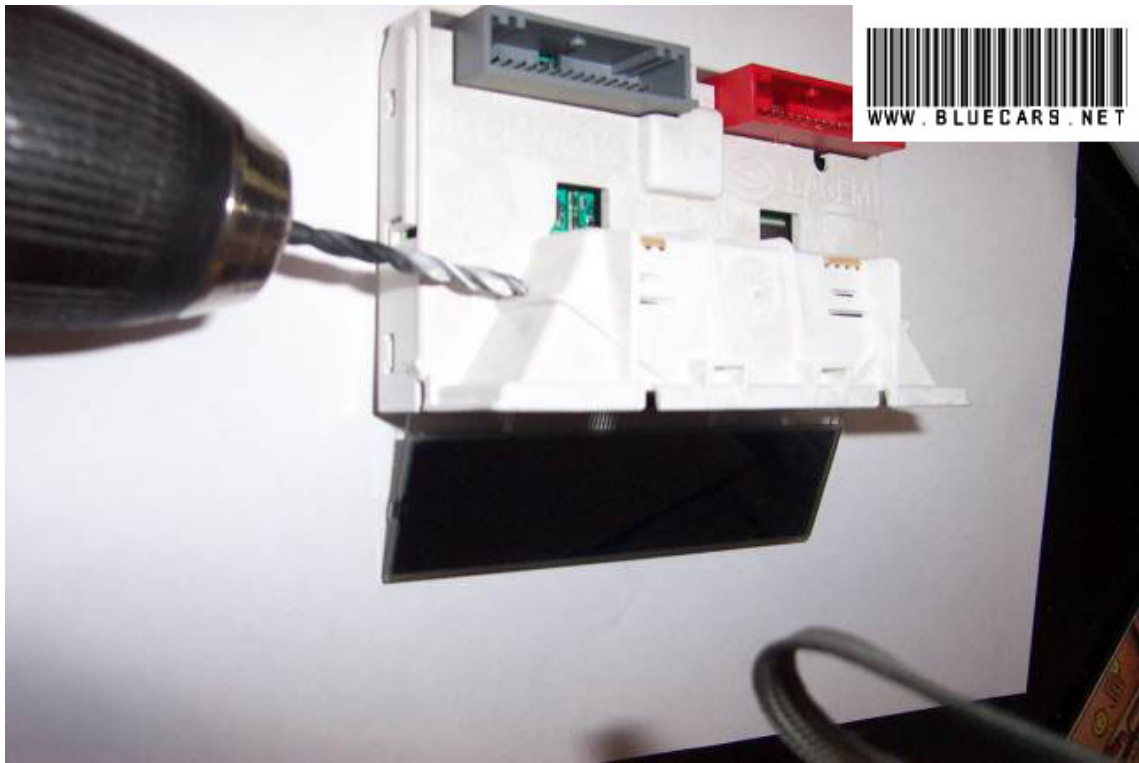




Voilà , ensuite il faut lui trouver son emplacement.

Un petit trou de chaque côté avec une mèche de 4mm.





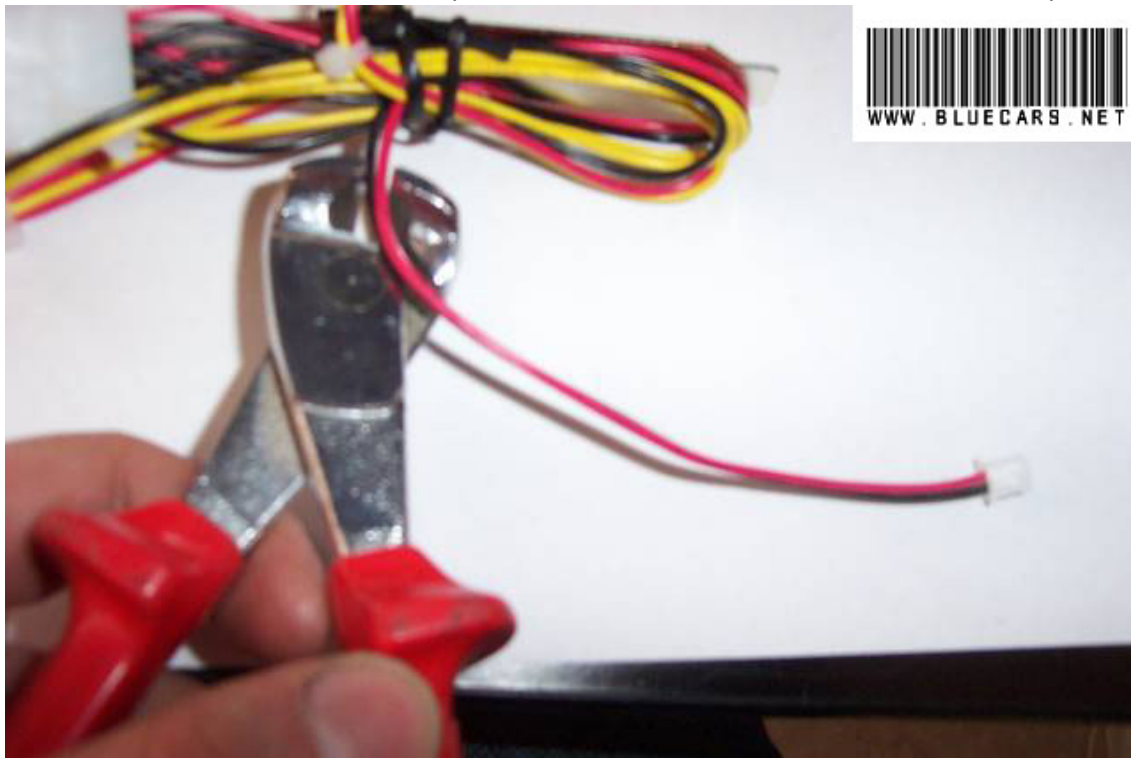
On y glisse le nœud pour voir le résultat.



Ensuite on va travailler sur la balaste du nœon et de son raccordement à l'afficheur:

Donc récupération du connecteur d'alimentation de la balaste. On le branche sur la balaste. J'ai

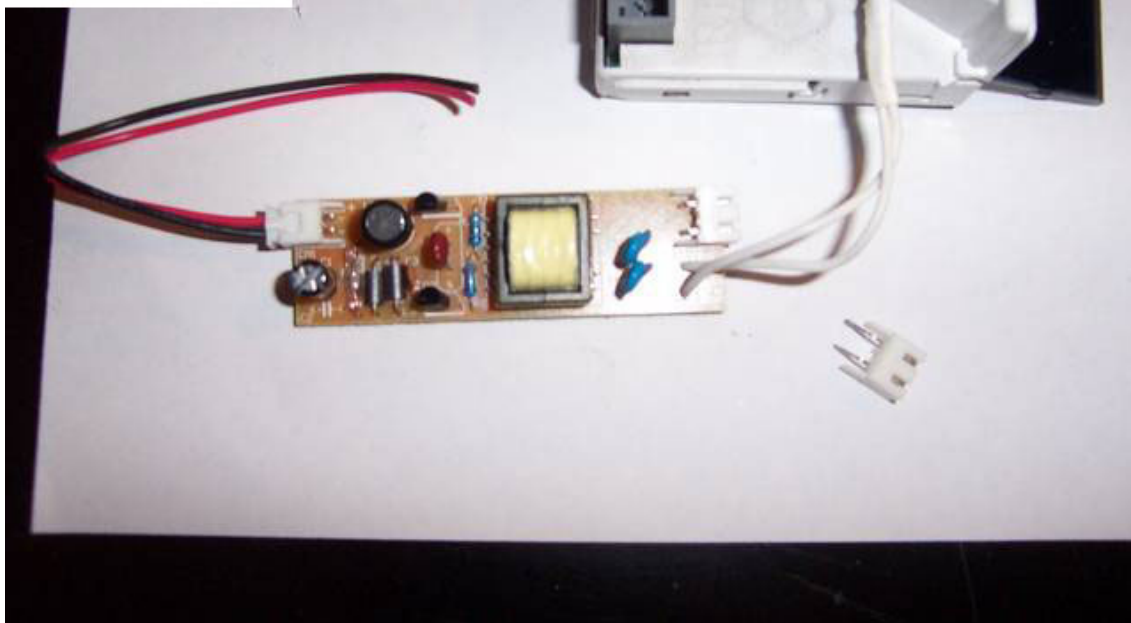
ensuite d'écarter de le souder à la place du connecteur femelle de la balaste. C'est plus sur.



On fait de même avec les deux fils du bouton. On peut laisser le connecteur mais moi j'ai raccourci les fils et encore soudé. Comme ça moins de fils derrière l'afficheur.



Vu gÃ©nÃ©rale :



Ensuite, il faut relier la balaste Ã une alimentation. La meilleure solution, repiquer le jus sur les supports d'ampoules d'origine.

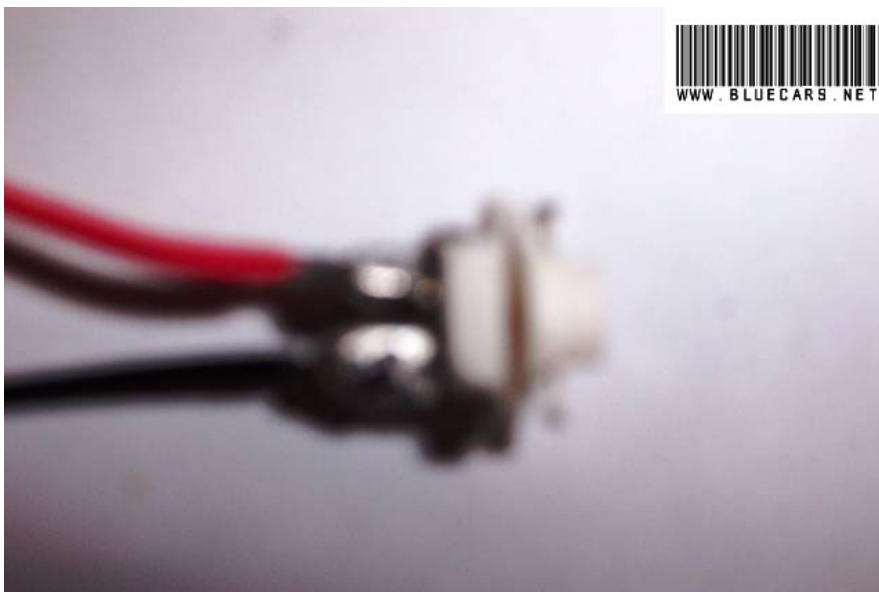
Cependant, le nÃ©on ne fonctionne que dans un sens. Si on branche le + Ã la place du - Ã§a ne marche pas.

Donc la solution est de repiquer sur un support d'ampoule tout en permettant de pouvoir inverser si la position n'est pas bonne.

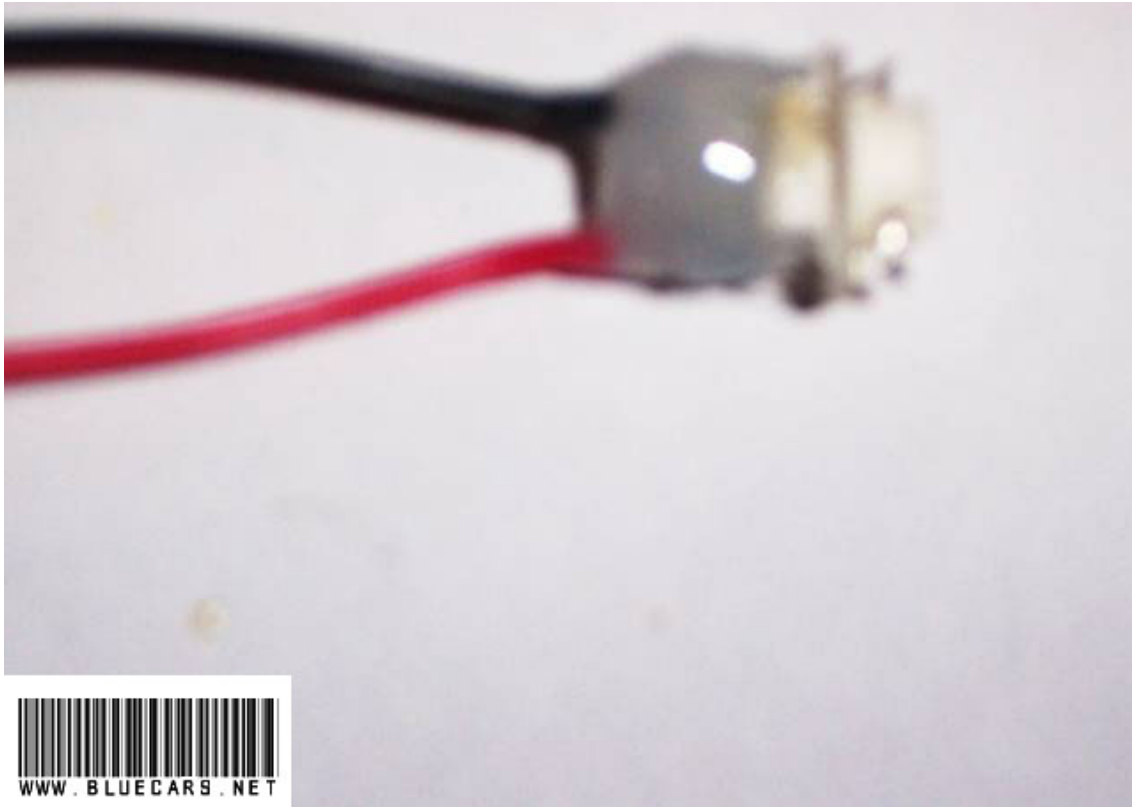
Il faut donc trouver comment relier les fils Ã ce support :



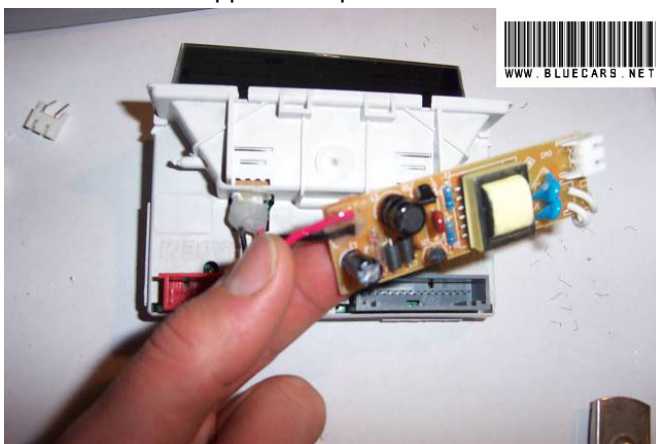
Coup de pince sur le bout du support d'ampoule afin de libérer et d'accéder aux broches. Ensuite on soude les fils dessus.



Et parce que j'aime pas que Ãsa pÃte (j'aime bien aussi mon pistolet), renfort de colle autour des soudures pour Ãviter les courts jus.



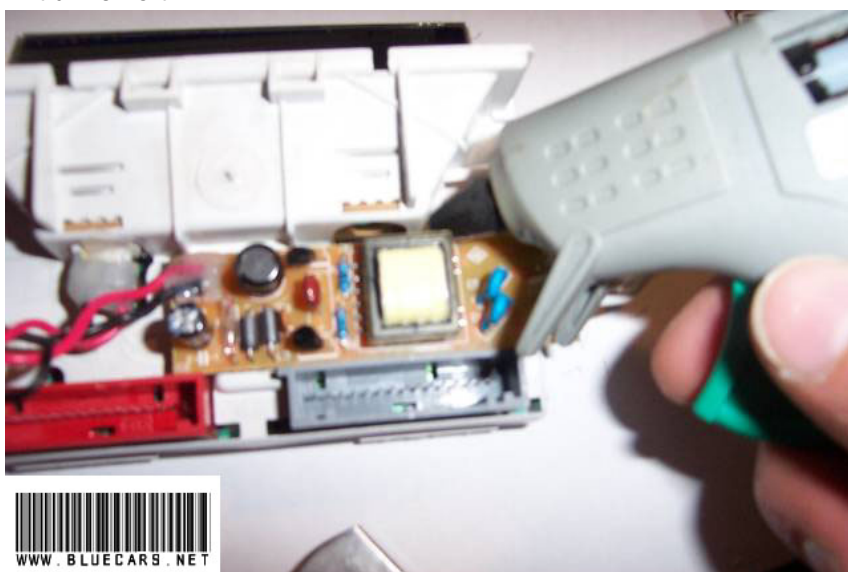
VoilÃ , la partie technique pure est finie.  
On branche le support d'ampoule sur l'afficheur:



Ranger et coller la balaste derriere l'afficheur :



Et un renfort IÃ :



La balaste est fixée. On va alors aussi fixer le néon :



Un petit test :



On se rend bien compte qu'il manque quelque chose. Genre un filtre...

Essayons avec celui d'origine:



Avec:



Le résultat est mauvais.

Alors que faire ?

Pour ça j'avais dans un ancien classeur de cours, des intercalaires plastiques et surtout avec un aspect de papier calque.

J'en découpe donc un bout à la forme du filtre d'origine :



On la met en place et re-test:



Bon sinon on voit encore le nœon derrière, alors rajoutons un filtre plus fin style papier calque :

Et le résultat final ! :



C'est IMPECCABLE !!!!

Vous venez de réaliser votre afficheur avec retro éclairage bleu !

Si le nœon ne s'allume pas, faire faire 180° au support d'ampoule afin d'inverser le jus.

Merci a Royal38 a qui j'ai repris cette article.