

Installation d'un support mano sur montant de pare brise (Ph1 et Ph2)

Cat gorie : Modifications int rieur

Publi  par [Zeustuning](#) le 23/06/2008

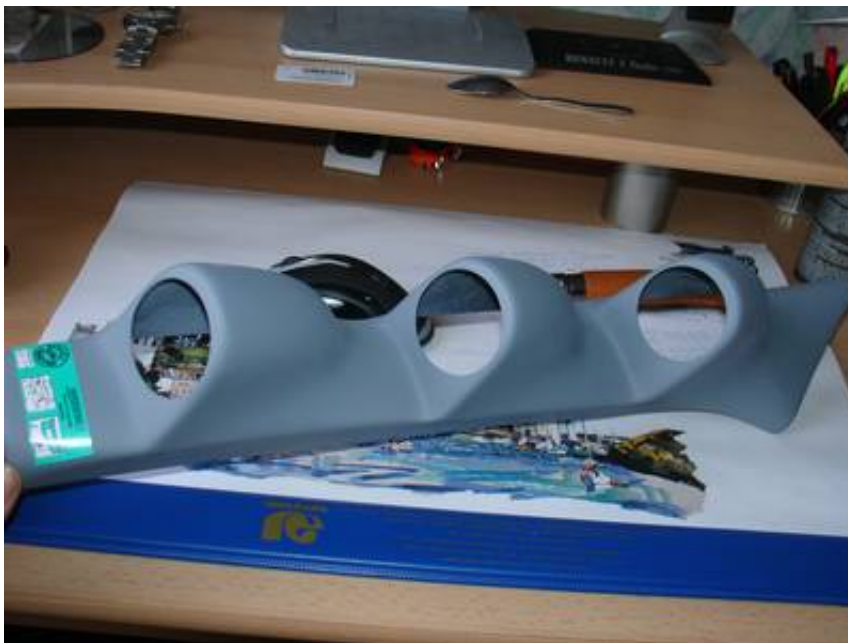
Installation d'un support mano sur montant de pare brise (Ph1 et Ph2)

Cette fois ci Gordini et Zeustuning vous propose d'installer un support pour manometre sur le montant de pare-brise de votre megane coup .

Mat riel n cessaire:

- papier a poncer (grain 80,)
- colle a pare brise
- des serres-joint
- mastic renforc  en fibre de verre ou choucroute
- mastic de finition fin
-
-

-Support 3 manos pour megane chez MTK



Difficult  : 3/5

Co t : ??

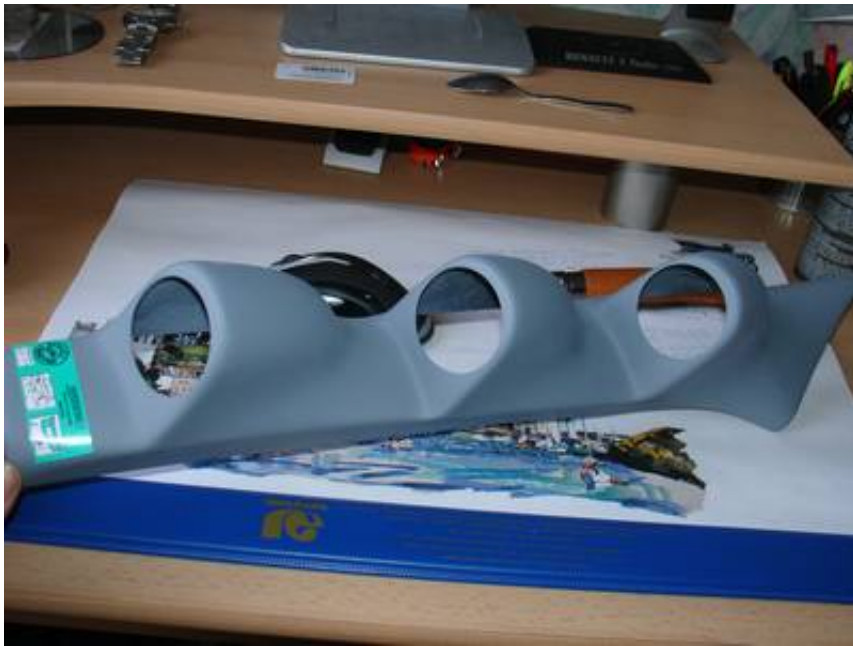
Temps : 2   3 jours (car temps de s chage des couches de peinture et mastic)

Etape 1: Réception du colis de chez MTK

J'ai commandé ça sur MTK, mais bon les délais sont très long quand même et en plus il est arrivé cassé, comme il va être moulu sur le montant d'origine c'est pas très grave mais j'ai quand même contacté MTK.

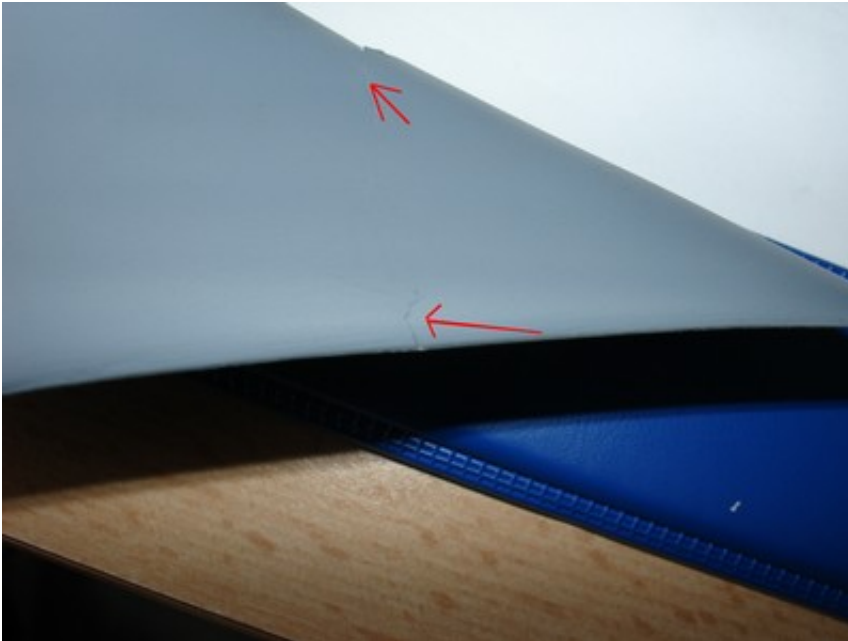


Avec des cadeaux pour le retard de livraison, bouchons de valves alu et un néon violet qui fonctionne aussi selon la musique, le top de la classe





La partie cassée.



Etape 2: l'adaptation du support sur le montant

J'ai récupéré un montant de ph 1 en casse pour pas utiliser celui d'origine, mais voila les ph1 et ph2 sont différent, le ph1 est plus long et les attaches sont différentes, donc je dois le mettre sur le montant d'origine mais ca va être plus long a bien intégrer car la forme n'est pas tout à fait la même non plus. (j'avais demandé à MTK si il allait sur les ph2 et il m'on dit oui sans problème, c'est les mêmes).

Positionnement et tracer les marques.



Penser aussi à faire les trous avant de coller le support, ce sera bien plus simple, moi il fallait que je le colle vite fais pour pouvoir travailler le lendemain.

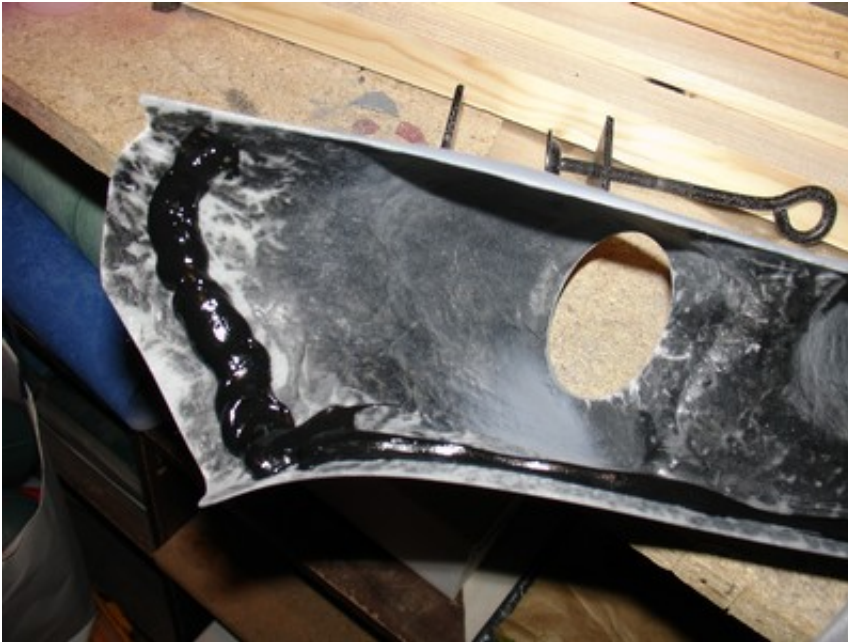
Ponçage au 80 voir 60 du plastique ainsi que l'intérieur du support pour que la colle tienne bien



J'ai utilisé de la colle pare brise, dispo dans les centres auto.



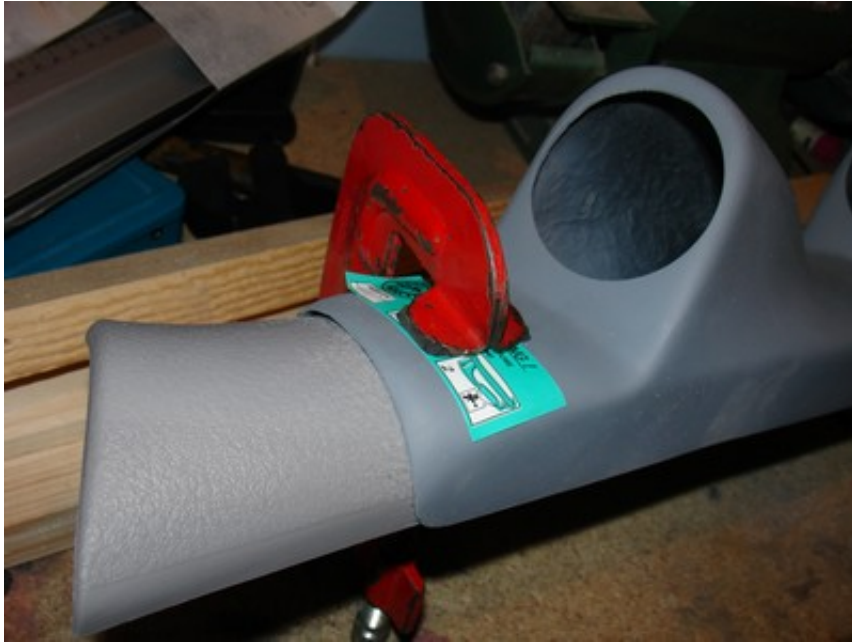
Après ponçage des pièces et dégraissage, application de la colle.





Positionner le support sur le montant en suivant vos traces faite au préalable, et avec des sert joints maintenir le support en pression (pas tr s fort non plus pour pas que ca casse. Cette colle s che en 15 min, et bien sec en 24H.



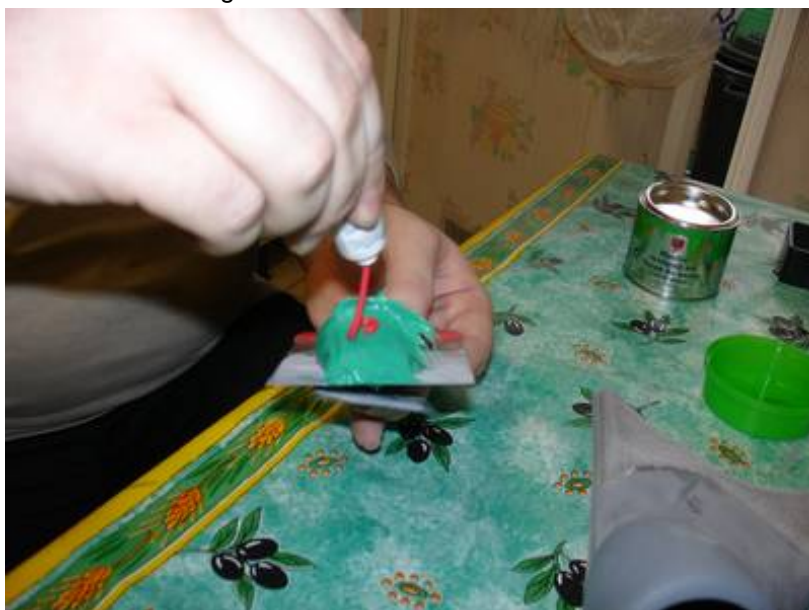


Voilà c'est bien sec

Voici la choucroute, pour pouvoir effectuer le moulage sur le support d'origine, et oui la il est collé mais pas encore moulé.



Rajouter le durcisseur qui est fournis selon les doses prescrite et bien mélanger, il ne doit plus y avoir de trace rouge.



Application, le plus lisse possible, pas besoin de charger, À la limite une fois sec poncer et remettre une couche sur les manques.



Voilà, ça sèche.





Pour le ponçage c'est au 80 Å sec, la choucroute c'est trÅs dur donc si vous poncez au 400 par exemple bon courage.





Bon au tour de zeustuning quand mÃame!!!



Et bien voila, il ce prend une pose , les arpÃtes ce n'est plus ce que c'Ãtait!!!



Encore les bÃªtises de zeus, il a soufflÃ© sur la piÃ¨ce et voila le bordel! de toute faÃ§on c'est pas mon portable



Voila c'est poncÃ©, passer votre main pour voir les defots, si ils sont minim c'est bon car ensuite on passe au mastique de finition, pour combler les petits manque.



Le mastic fin.



La même chose avec le durcisseur, mélange soigné bien sur.



Attention ce produit sèche très vite, alors il faut être rapide sur l'application et toujours le plus lisse possible, cela facilite le ponçage.



Hop.





Application d'un peu de peinture une fois sec, cela permet au ponçage de voir plus facilement les défauts.



Moi dans un magasin de bricolage, je cherche une cartouche de colle



TrouvÃ©.



Zeustuning au ravitaillement boulangerie



De retour, je termine le moulage, ponçage du mastique fin au 80 Å©galement.





Ici je pose une bande de tirot pour pouvoir faire un joint-colle, car Ã cette endroit pour mettre du mastic c'est pas facile Ã cause de tout les reliefs (voir la photo 7 plus haut), comme cela va pas trop ce voir c'est du cotÃ© pare brise et en plus il y a un joint qui revient j'utilise cette technique.



Je suis prÃªt!



Aller je tire.



Avec une protection sur le doigt (et oui c'est quand même de la colle) je lisse bien propre.



Retirer le tirot doucement.





Présentation de la pièce.





Merci a Gordini et zeustuning pour ce photo-reportage et pour rÃ©agir a ce tuto, merci de le faire [ici](#)