

## **Montage d'un tube afrique 1.6 16v (PH2)**

**CatÃ©gorie : Modifications moteur et trains roulants**

**PubliÃ© par [Gordini](#) le 23/06/2008**

Montage d'un tube afrique 1.6 16v (PH2)

Une fois de plus notre ami Gordini vous propose un article. Cette fois ci il vous explique comment poser un tube afrique.

il est bon de noter que cette modification est interdite sur route ouverte et donc reservÃ© a un usage circuit.

### **MatÃ©riel nÃ©cessaire:**

- Clef de 10, 13,
- de quoi lever la voiture assez haut
- 
- 

DifficultÃ© : 3/5

Prix : plus de 100â¬

Temps : 1 heure

### **Etape 1: DÃ©montage du catalyseur**

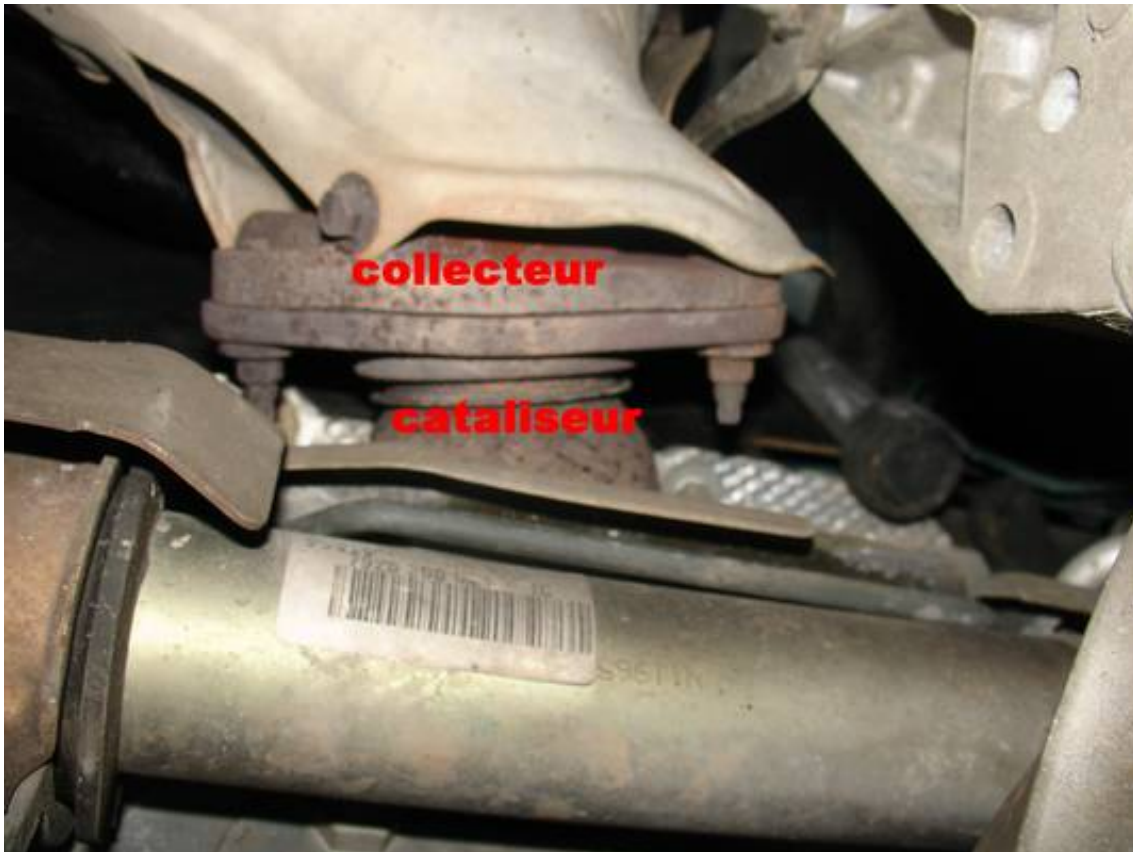
dÃ©montage du collier qui raccorde l'interÃ©diaire. Ici on voit bien le mÃ©cano heureux!!!!

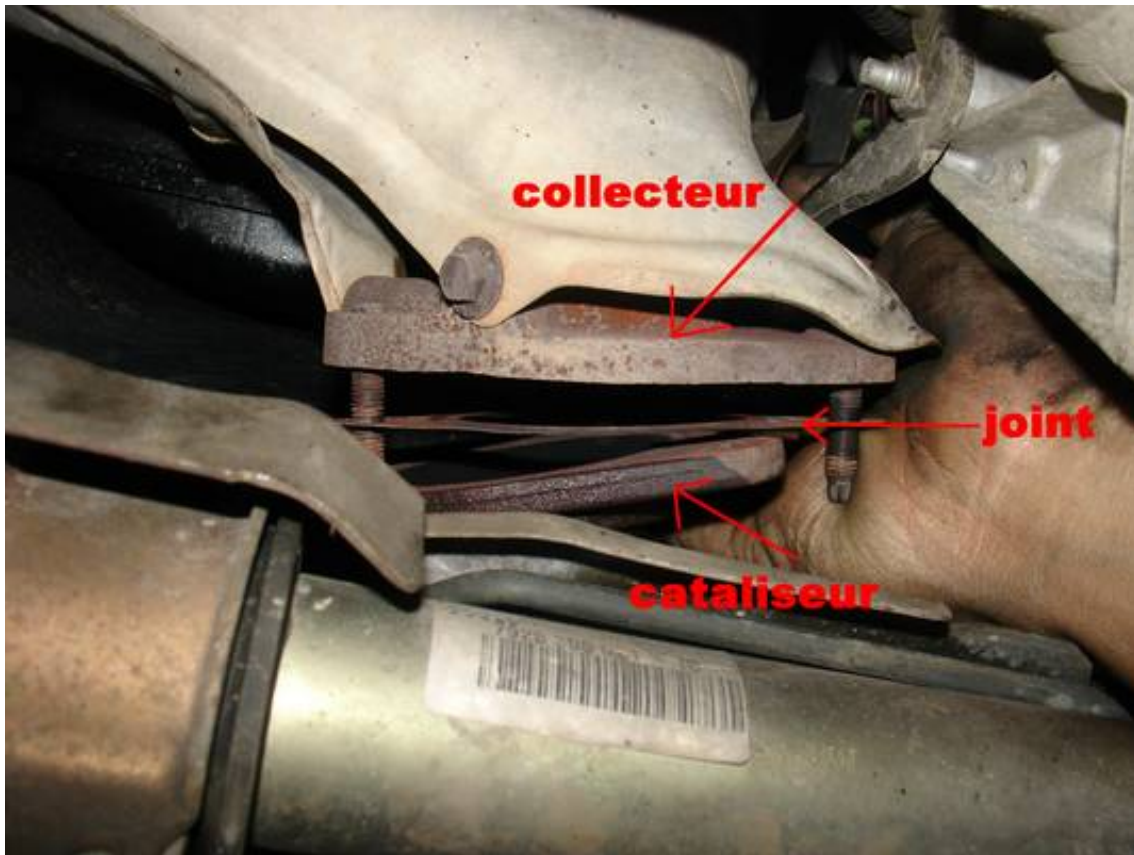


La sonde lambda.



Ici on va d'Ã©visser les 3 vis qui raccordent le collecteur.





La le mÃ©cano pensÃ© que la cata allÃ© venir simplement et dÃ©ja sa tÃ¢te Ã changÃ©



Et non, les protections bloquent tous!!! la c'est sur il a plus du tous la mÃame tronche



D montage des  crans thermiques.



Et la, ca passe mieux (ouf).



Le cata d'origine d'Ã©posÃ©.





DÃ©montage de la sonde lambda pour la monter sur le nouveau tube.



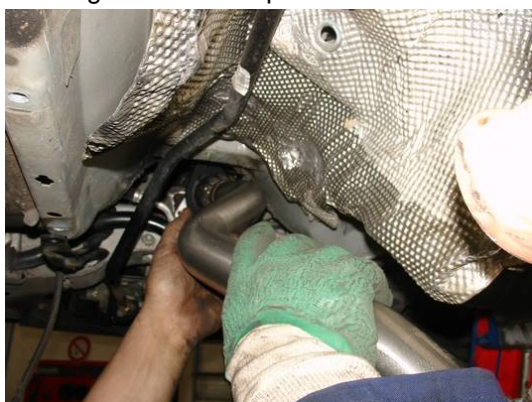


## Etape 2: montage du tube

Mise en place du nouveau joint collecteur.



Passage du tube afrique.



Bien serrer les 3 vis et remettre les écrans thermiques en place.



Prendre un collier neuf pour refixer l'intermédiaire, bien mettre le cable de la sonde.



il ne vous reste plus qu'a voir si il n y a pas de fuite d'echappement.

Voici en bonus une petite vid o

Merci a Gordini pour ce photo-reportage et pour r agir a ce tuto, merci de le faire [ici](#)