

Montage d'une admission dynamique BMC (16v F7r)

Cat gorie : Modifications moteur et trains roulants

Publi  par [Rominch](#) le 23/06/2008

Montage d'une admission dynamique BMC (16v F7r)

Votre mod rateur Rominch et sa monte carlo, vous propose un article qui vous explique comment monter une admission dynamique BMC sur un coup  16v Ph1..

il est bon de noter que cette modification est interdite sur route ouverte et donc reserv  a un usage circuit.

Mat riel n cessaire:

- Clef de 10, 13,
- de quoi lever la voiture un peu pour d couper une partie du bouclier avant
- tournevis
- colle plastique
- ac tone
-

Difficult  : 3/5

Prix :

Temps : 1.30 heure



- une boîte à air en carbone
- une gaine en alu (tres robuste)
- un réducteur
- deux colliers
- une pince de fixation
- deux autocollants et des notices

Pour notre moteur il faut absolument le coude à 90° ref: SAC09070K livré aussi avec deux colliers.

Etape 1: Démontage e l'admission d'origine et son bimode

On attaque par la bmc et son réducteur il faut les coller l'un à l'autre et fortement car il seront mis en contrainte durant toute leur vie

pour cela on va d'abord commencer par nettoyer le réducteur et la bmc à l'acétone pour une meilleur prise

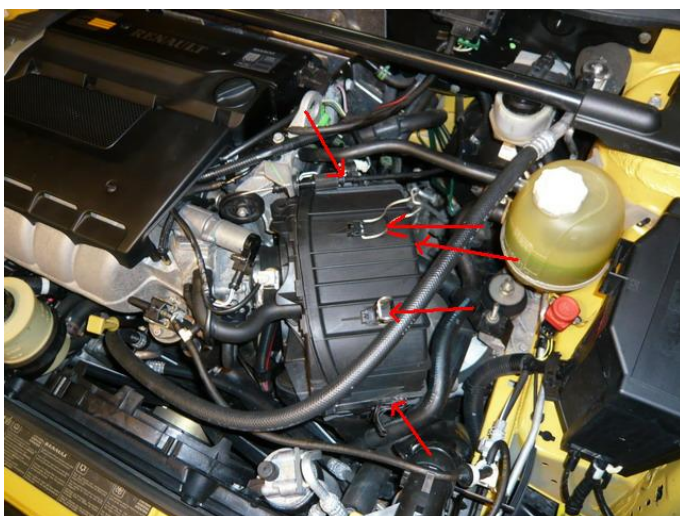


ensuite grÃ¢ce Ã de la colle sikaflex on va enduire le rÃ©ducteur pour le coller Ã la BMC il faut au moins deux heures de sÃ©chages pour que les piÃ©ces puissent etre mise en contrainte

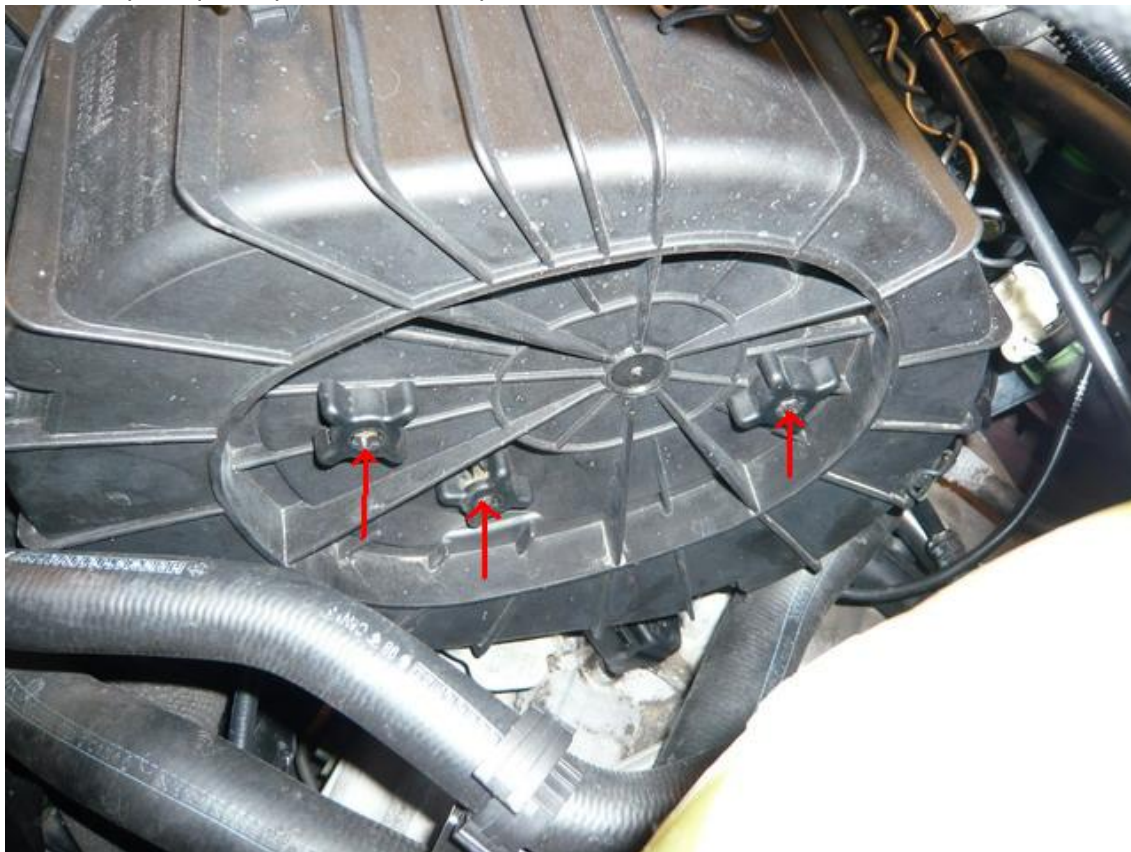




Pendant que la bmc et son r ducteur s che on va attaquer le d montage de la boite   air
En premier il faut declipser les attaches de la boite



puis d'ôter les trois vis situées sur le côté il suffit juste de les ôter même pas de moitié pour qu'une partie de la boîte puisse sortir



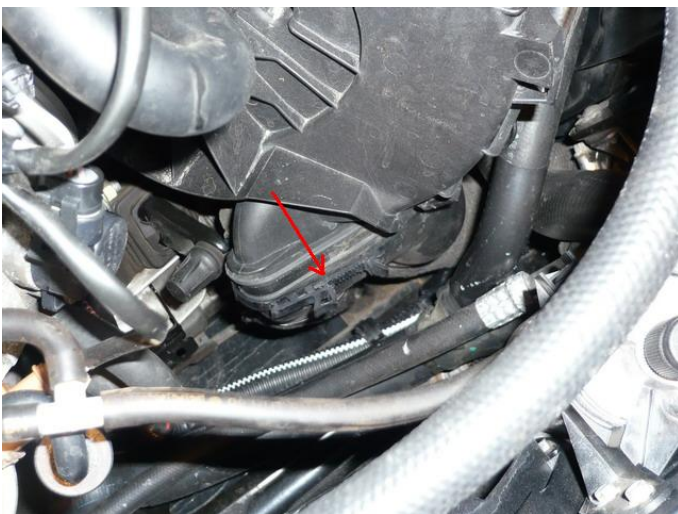
Nous y voila



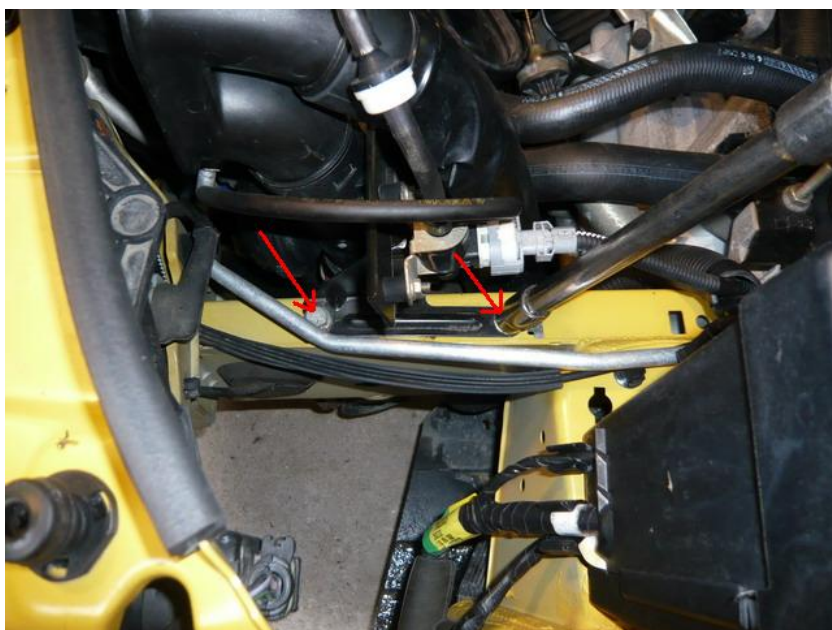
Il s'agit de déconnecter la sonde de la boîte en blanc et la durite



Ensuite viens le tour du bi-mode. Pour le libérer de la boîte il faut le declipser grâce à un tournevis



Puis on il faut lui enlever ses trois vis de fixations pour enfin pouvoir le faire sortir



Et voila notre bi-mode et la boîte à air sont enfin sortie on y voit d'ailleurs plus clair



!! A LIRE !! important

(cela est facultatif de tout désactiver) voir l'article qui traite le sujet de l'EGR pour comprendre

Viens le tour de la vanne EGR pour la désconnecter on va pincer le tuyau noir qui à la base va sur un petit T

et on le connecte sur le boîtier papillon de cette façon on bouche les deux côtés



Pour en finir avec la boîte à air on va récupérer la sonde et la durite pour les refixer plus tard sur le coude à 90°



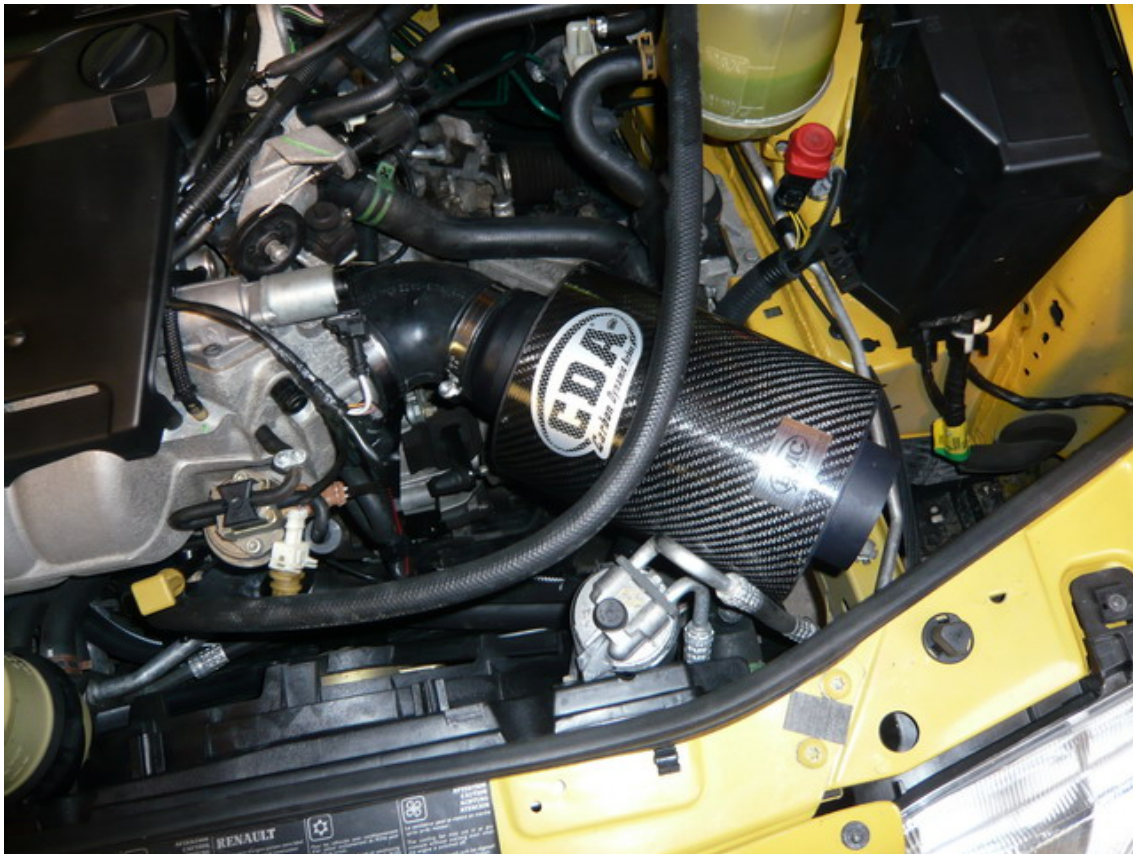
Etape 2: Installation de la BMC

Quand on présente la BMC et le coude on voit bien que la patte de fixation du bi-mode est gênante donc on va la tordre vu qu'elle n'est pas démontable



et voila sa rentre bien comme il faut mais attention car le coude est maintenant en contrainte avec le réducteur

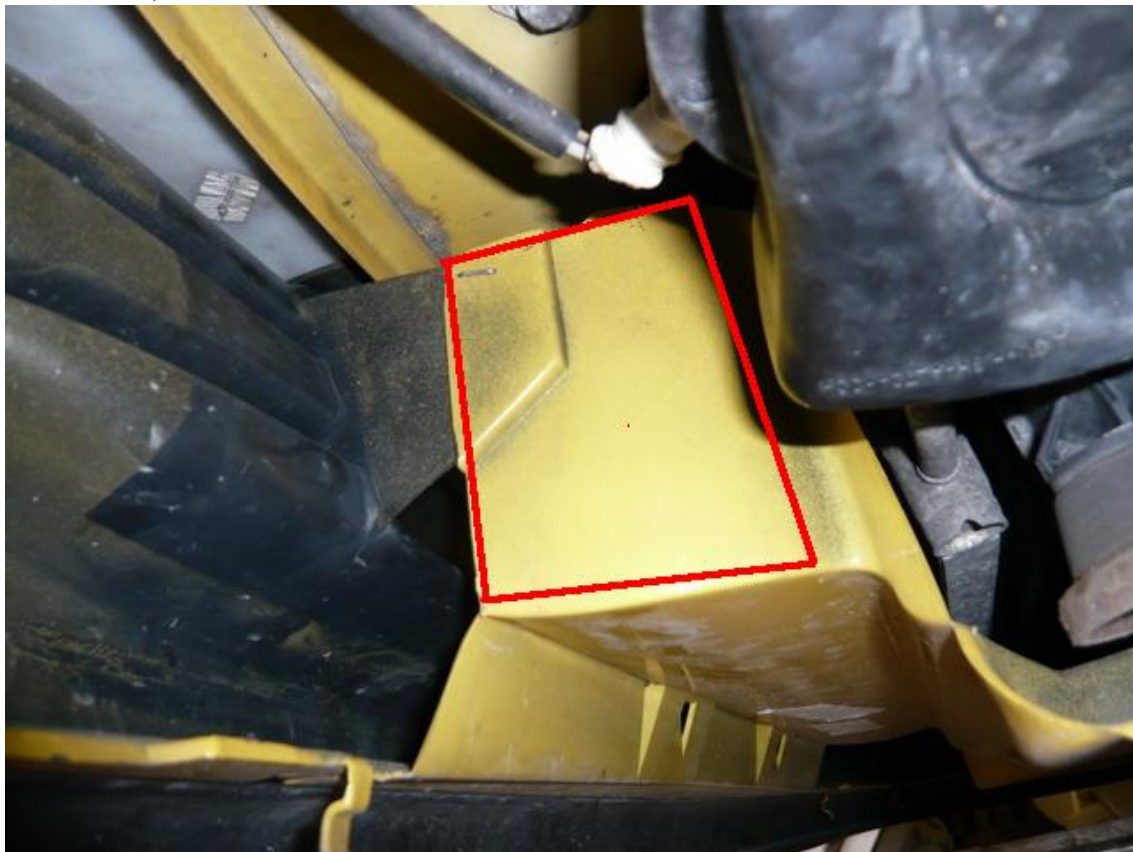
donc au debut il est indispensable d'utiliser une bonne colle entre la bmc et le reducteur sous peine de voir ses efforts réduits à néant



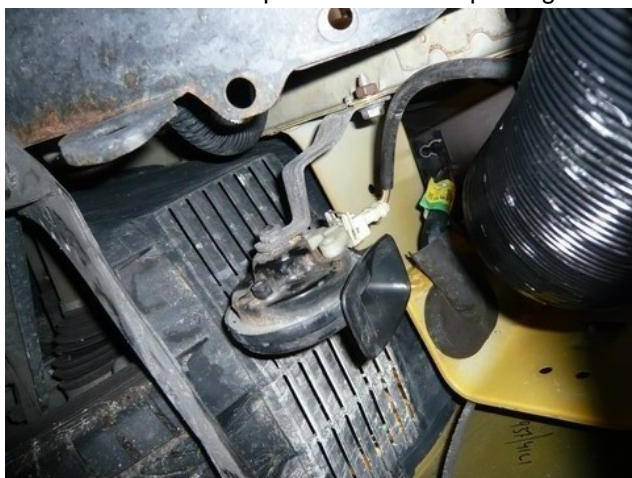
On place ensuite la gaine pour voir son cheminement



Pour apporter de l'air frais il faut d'abord couper le bac en plastique avec une lame de scie à métaux car la plastique est tendre et puis pour bien faire il faut d'abord placer la klaxon qui est en haut à droite de la photo



Le voici une fois d'abord devant le passage de roue



On peut maintenant fixer très facilement notre gaine au radiateur grâce à des rylsan pour qu'elle ne bouge plus



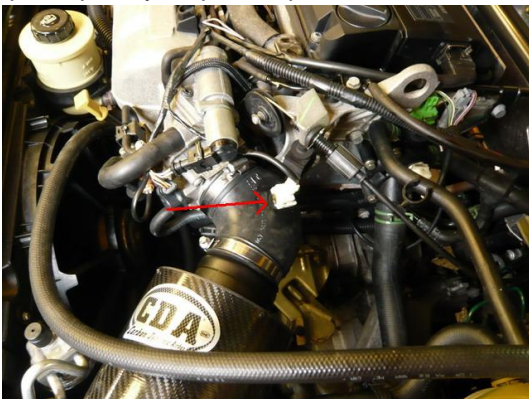
Une vue de devant



Allez on attaque la sonde et la durite
en premier il faut isoler la fiche de la sonde pour avoir du moënt afin que l'on puisse facilement la
connecter à notre coude



Puis avec un scalpel ou un cutter on va faire un petit trou afin d'y emboëter la sonde et on y
connecte sa fiche
pour qu'il n'y ait pas de prise d'air à cet endroit j'ai fait un joint de sikaflex tout autour



On fait de même avec la durite
on la reconnecte au boîtier papillon puis on perce le coude et on l'enfile
et un joint de sika pour l'anché



Et voila notre montage et termin   reste plus cas admirer





Alors mes premières impressions

-au premier coup de clé aucun bruit j'accélère à l'arrêt pas trop de bruit là je commence à être un peu désolé

-je commence à faire un tour je roule tranquillement pour laisser chauffer le moteur et là je commence à accélérer et un gros sourire se dessine sur mon visage le bruit et tout bonnement splendide un bruit bien roque se fait entendre au niveau du moteur

- et les perfs me direz vous et bien les reprises sont nettement meilleures et les accélérations en net hausse
Donc que du positif

Merci à Rominch pour ce photo-reportage et pour réagir à ce tuto, merci de le faire [ici](#)